

SERTİFİKA TÜRÜ

B

020720111100

5. GRUP

T.C.
MİLLÎ EĞİTİM BAKANLIĞI
EĞİTİM TEKNOLOJİLERİ GENEL MÜDÜRLÜĞÜ
Sınav Hizmetleri Daire Başkanlığı

KİTAPÇIK TÜRÜ

N

MOTORLU TAŞIT SÜRÜCÜ ADAYLARI SINAVI SORU KİTAPÇIĞI

Adayın Adı ve Soyadı :
Aday Numarası (TC Kimlik No) :

- DİKKAT:** 1. Size verilen soru kitapçığının sertifika türü, almak istediğiniz sertifika türüyle aynı değilse salon görevlilerini uyararak soru kitapçığının doğru kitapçıkla değiştirilmesini sağlayınız.
2. Soru kitapçıklarını kontrol ederek, baskı hatası olan kitapçığın değiştirilmesi için salon görevlilerine başvurunuz.
3. Soru kitapçığındaki açıklamaları okuyunuz.
4. Sınavda yanlarında cep telefonu, çağrı cihazı vb. iletişim araçları bulunduran adayların sınavları iptal edilecektir.
5. Sınav giriş belgesini sınav bitiminde soru kitapçığı ve cevap kâğıdı ile birlikte salon görevlilerine teslim ediniz.
6. Sınav saat 11.00'de başlayıp 13.30'da biter. Sınav başladıktan sonra ilk 60 dakika içinde hiçbir aday salondan çıkamaz.

CEVAP KÂĞIDI İLE İLGİLİ AÇIKLAMALAR

1. Cevap kâğıdına kodlanmış olarak verilen kitapçık türü ile size verilen kitapçık türünün aynı olmasına dikkat ediniz. Aynı değilse salon görevlilerini uyarınız.
2. Size verilen cevap kâğıdında yazılı olan bilgilerin size ait olup olmadığını kontrol ediniz.
3. Cevap kâğıdı üzerine yazacağınız yazı ve yapacağınız işaretlemelerde kurşun kalemde başka kalem kullanmayınız.
4. Cevap kâğıdında **İLK YARDIM BİLGİSİ**, **TRAFİK ve ÇEVRE BİLGİSİ**, **MOTOR ve ARAÇ TEKNİĞİ BİLGİSİ** testleri için üç ayrı bölüm bulunmaktadır. Cevaplarınızı cevap kâğıdındaki ilgili bölümlere aşağıdaki örnekte olduğu gibi yuvarlağı, dışına taşımadan işaretleyiniz. **Soru kitapçığı üzerinde yapılan cevaplandırmalar dikkate alınmaz.**
Yanlış karalamalarınızı düzeltirken yuvarlağın içini temizce siliniz.

ÖRNEK KODLAMA: ●

SORU KİTAPÇIĞI İLE İLGİLİ AÇIKLAMA

1. Bu soru kitapçığında; **İLK YARDIM BİLGİSİ** dersinden 30, **TRAFİK ve ÇEVRE BİLGİSİ** dersinden 50, **MOTOR ve ARAÇ TEKNİĞİ BİLGİSİ** dersinden 40 olmak üzere toplam 120 soru bulunmaktadır. Bu sertifika türü için verilen cevaplama süresi 150 dakikadır.
2. Her sorunun dört seçeneğı vardır. Dört seçenektan sadece bir tanesi doğru cevaptır. Doğru bulduğunuz seçeneğı cevap kâğıdında o soru için ayrılan yerde bularak işaretleyiniz. Birden fazla işaretlemelerde o soru yanlış cevaplandırılmış sayılır.
3. Her ders kendi içerisinde 100 puan üzerinden değerlendirilecektir. Başarılı sayılabilmemiz için her dersten -ayrı ayrı- 70 puan almanız gerekir.
4. Size ayrı bir karalama kâğıdı verilmeyecektir. Soru kitapçığının içindeki boş alanları karalama yapmak için kullanabilirsiniz.
5. Cevabını bilmediğiniz sorular üzerinde fazla zaman kaybetmeden diğer sorulara geçiniz. Zamanınız kalırsa bu sorulara daha sonra dönebilirsiniz.
6. Cevaplarınız puanlanırken her doğru cevaba puan verilecek, yanlış cevaplarınız dikkate alınmayacaktır.
7. Sınavın bitiminde cevap kâğıdınızı ve soru kitapçığınızı salon sorumlularına teslim etmeyi unutmayınız.

Arka sayfadaki açıklamalara geçiniz.

1. Aşağıdakilerden hangisi kanamayı azaltmak için uygulanan bir yöntemdir?

- A) Kanayan yerin oksijenli su ile yıkanması
- B) Kanayan yere sıcak uygulama yapılması
- C) Kanama bölgesinin yıkanarak pıhtıların temizlenmesi
- D) Kanayan yerin kalp seviyesinden yukarıda tutulması

2. El bileği ile dirsek arasında meydana gelen büyük bir dış kanamayı durdurmak için aşağıdakilerden hangisinin uygulanması doğrudur?

- A) Sıcak su ile yıkanması
- B) Kanayan yere merhem sürülmesi
- C) Dirsekle omuz arasına turnike uygulanması
- D) Kanayan yerin kalp seviyesinden aşağıda tutulması

3. Tıbbi yardım haberleşmesinde iletilecek mesaj nasıl olmalıdır?

- A) Yazılı, sözlü ve hareketli
- B) Ayrıntılı, detaylı ve uzun
- C) Kısa, öz ve anlaşılır
- D) Şifreli ve gizli

4. Aşağıdakilerden hangisi kaza yerinden ilk önce taşınmalıdır?

- A) Ölmüş olan
- B) Ağır kanamalı olan
- C) Ayağında kırık olan
- D) Dirseğinde çıkık olan

5. Aşağıdakilerden hangisi kalp durmasının belirtilerindendir?

- A) Göz bebeklerinin büyüüp sabitlenmesi
- B) Solunumun sık ve yüzeysel olması
- C) Vücut sıcaklığının artması
- D) Kan basıncının artması

6. 1- Suni solunum uygulanması
2- Dolaşımın değerlendirilmesi
3- Kalp masajı uygulanması
4- Hava yolu açıklığının sağlanması

Yukarıda karışık olarak verilen yeniden canlandırma basamaklarının doğru sıralaması nasıl olmalıdır?

- A) 1 - 2 - 3 - 4
- B) 4 - 1 - 2 - 3
- C) 3 - 2 - 1 - 4
- D) 2 - 3 - 1 - 4

7. Aşağıdakilerden hangisi burkulmanın tanımıdır?

- A) Eklem çevresinin şişmesidir.
- B) Eklemlerde görülen şekil bozukluğudur.
- C) Eklem yüzeylerinin birbirinden ayrılmasıdır.
- D) Eklem bağları ve yüzeylerinin zedelenmesidir.

8. Aşağıdaki yaralılardan hangisi kesinlikle sedye ile taşınmalıdır?

- A) Omurga kırığı olan
- B) Kaburga kırığı olan
- C) Birinci derece yanığı olan
- D) Kolunda yara ve kırık olan

9. Boyun, sırt ve bel omurları kırıklarında, yaralı uygun şekilde tespit ve nakil edilmezse aşağıdakilerden hangisinin olması beklenir?

- A) Vücut sıcaklığının artması
- B) Bulantı ve kusmanın olması
- C) Vücudun bir bölgesinde felç oluşması
- D) Nabız atışlarının sürekli hızlanması

10. Aşağıdakilerden hangisi şokun belirtilerindendir?

- A) Nabzın süratli ve zayıf olması
- B) Deride kızarıklık olması
- C) Vücut sıcaklığının artması
- D) Solunumun aniden derinleşmesi

11. Kişinin çevre ile bağlantısının tamamen keşildiği, uyarılara cevap veremediği derin bilinç kaybına ne denir?

- A) Hâlsizlik
- B) Şok
- C) Zehirlenme
- D) Koma

12. Aşağıdakilerden hangisi ilk yardımın hedeflerinden biri değildir?

- A) Şokun önlenmesi
- B) Bulaşıcı hastalıkların önlenmesi
- C) Acil yardım istenmesi
- D) Kanamanın durdurulması

13. Aşağıdakilerden hangisi trafik kazalarının önlenmesinde en önemli unsurdur?

- A) Yolları ve kaldırımları onarmak
- B) Araçların bakım ve onarımını önemsemek
- C) Yağmurlu ve sisli havalarda daha dikkatli olmak
- D) Kurallara uymayı alışkanlık hâline getiren bireyler yetiştirmek

14. Araçlarda ilk yardım çantası bulundurulmasının amacı aşağıdakilerden hangisidir?

- A) Kazalarda ilk yardım için kullanmak
- B) Araç muayenelerinde göstermek
- C) Trafik denetimlerinde göstermek
- D) Araç donanımını tamamlamak

15. Yaralıda boyun hasarı şüphesi varsa, araçtan nasıl çıkarılmalıdır?

- A) Ayaklarından çekilerek
- B) Baş-çene pozisyonu verilerek
- C) Boynuna, mutlaka boyunluk takılarak
- D) Çene göğüse değecek şekilde baş öne eğilerek

16. Kalp ve kan damarları vücudumuzdaki hangi sistemde yer alır?

- A) Sinir sisteminde
- B) Sindirim sisteminde
- C) Solunum sisteminde
- D) Dolaşım sisteminde

17. Ayak veya bacadaki yaralanmalarda, kanamayı azaltmak için basınç uygulanacak bölge aşağıdakilerden hangisidir?

- A) Kasık iç kısmı
- B) Bacak dış kısmı
- C) Dizin ön üst kısmı
- D) Karın ön üst kısmı

18. Suni solunum işlemleri öncesinde ilk olarak yapılması gereken aşağıdakilerden hangisidir?

- A) Solunumu uyarmak için göğüs bölgesine yumruk atılması
- B) Başın geriye alınıp, ağız içinin temizlenip, hava yolunun açılması
- C) Suni solunuma başlamadan 5 dakika beklenilmesi
- D) Hastanın ayaklarının yükseltilmesi

19. Araçlarda emniyet kemeri kullanılmasıyla ilgili olarak aşağıdakilerden hangisi doğrudur?

- A) Şehir içi ve dışı trafikte isteğe bağlıdır.
- B) Şehir içi ve dışı trafikte mecburidir.
- C) Şehir içi trafikte isteğe bağlı, şehir dışında mecburidir.
- D) Şehir içi trafikte mecburi, şehir dışında isteğe bağlıdır.

20. Bazı sürücülerin, trafik kurallarına uymamasının en önemli sebebi aşağıdakilerden hangisidir?

- A) Trafik kurallarını davranış hâline dönüştürememiş olmaları
- B) Yanlış algıladıkları kurallara karşı tepki göstermek istemeleri
- C) Trafik işaret ve levhalarının anlamlarını yeterince bilmemeleri
- D) Trafik görevlilerinin ikazlarına karşı tepki göstermek istemeleri

21. Güneş çarpmasında, hastaya aşağıdaki uygulamalardan hangisi yapılır?

- A) Sıcak içecekler verilir.
- B) Sıcak duş yaptırılır.
- C) Vücudu serinletilir.
- D) Üstü örtülerek terlemesi sağlanır.

22. İşitme cihazı kullanması zorunlu olan sürücü, hangi sınıf sürücü belgeleri ile araç kullanabilir?

- A) A1, A2 ve H
- B) C, D, E ve G
- C) B sınıfı (bütün araçlar)
- D) B sınıfı (hususî araç) ve F sınıfı

23. Aşağıdaki organlardan hangisi karın bölgesinde bulunur?

- A) Mide
B) Yutak
C) Akciğer
D) Kalp

24. Yaralanmalarda uygulanan genel ilk yardım kuralı aşağıdakilerden hangisidir?

- A) Yara üzerine merhem sürüp yarayı sarmak ve nakletmek
B) Yara üzerine tentürdiyot sürüp yarayı sarmak ve nakletmek
C) Yarayı sargı bezi ile kapattıktan sonra yaralı bölge sabit kalacak şekilde nakletmek
D) Yarayı temiz pamukla kapattıktan sonra yara yeri sabit kalacak şekilde nakletmek

25. Bak-Dinle-Hisset yönteminde "Dinle" ne anlama gelir?

- A) Trafik işaretçilerinin dinlenmesi
B) Yaralının soluk sesinin dinlenmesi
C) Yaralıdaki ağrılı yerlerin tespit edilmesi
D) Etrafta siren sesi olup olmadığının dinlenmesi

26. Aşağıdakilerden hangisi solunum durmasına bağlı olarak dokuların oksijensiz kaldığını gösteren bir belirtidir?

- A) Göz bebeklerinin küçülmesi
B) Kişinin aktif ve huzursuz olması
C) Yüzün kızarması ve vücut sıcaklığının artması
D) Parmak uçları ve dudaklardan başlayıp yayılan morarma olması

27. Baş yaralanması sebebiyle bayılan ve daha sonra kendine gelen yaralıya aşağıdakilerden hangisi uygulanır?

- A) Baş sıcak su ile yıkanır.
B) Bulantı önleyici ve ağrı kesici ilaç verilir.
C) Normal faaliyetini sürdürmesine izin verilir.
D) En az 12-24 saat süre ile hekim kontrolünde tutulur.

28. Diz ile ayak arasındaki kemik kırıklarında dıştan uygulanacak olan atelin boyu ne kadar olmalıdır?

- A) Topuktan koltuk altına kadar
B) Topuktan kalçaya kadar
C) Dizden kalçaya kadar
D) Topuktan dize kadar

29. Aşağıdaki durumların hangisinde egzoz gazı daha fazla zarar verir?

- A) Trafik ortamında kaldırımda beklenildiğinde
B) Öndeki araç sürekli yakından takip edildiğinde
C) Tünelde camları kapalı olarak araç kullanıldığında
D) Kapalı garaj içinde uzun süre çalıştırılan aracın egzoz gazına maruz kalındığında

30. Yanık derecesini belirlemede aşağıdakilerden hangisi diğerlerine nazaran daha önemlidir?

- A) Yanık yüzeyinin genişliği ve yanığın derinliği
B) Yaralının üzerinde bulunan giysilerin cinsi
C) Yakıcı etkiyi gösteren maddenin miktarı
D) Yakıcı maddeyle temas şekli

İLK YARDIM BİLGİSİ TESTİ BİTTİ.
TRAFİK VE ÇEVRE BİLGİSİ TESTİNE GEÇİNİZ.

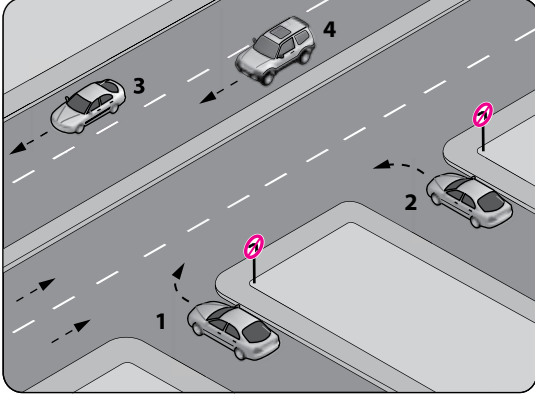
1. Geceleri araçların karşılaşmaları esnasında hangi ışıkların yakılması mecburidir?

- A) Uzağı gösteren ışıkların
- B) Yakını gösteren ışıkların
- C) Sis veya park ışıklarının
- D) Dönüş ışıklarının

2. Aşağıdakilerden hangisi özel araçları gereksiz kullanmanın zararlarındandır?

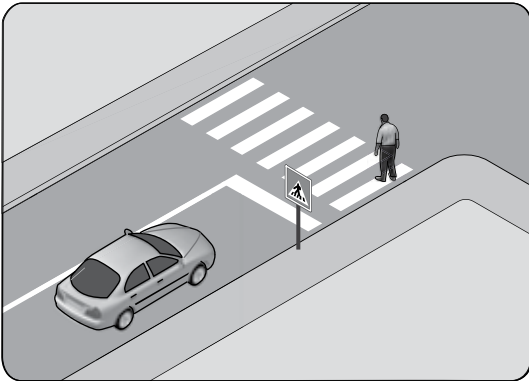
- A) Yürüme alışkanlığı oluşturması
- B) Trafik yoğunluğunun azalması
- C) Trafik yoğunluğunun artması
- D) Yakıt tüketiminin azalması

3. Şekle göre, hangi numaralı araç sürücüsünün davranışı asli (esas) kusurlu hâlerden sayılır?



- A) 1
- B) 2
- C) 3
- D) 4

4. Şekle göre sürücünün aşağıdakilerden hangisini yapması yanlıştır?



- A) Yayanın geçmesini beklemesi
- B) Yaya geçidine uygun mesafede durması
- C) Yayı ikaz ederek beklemesini istemesi
- D) Yaya geçidine yaklaşırken hızını azaltması

5. Kontrollü demir yolu geçidine yaklaşan sürücü nasıl hareket etmelidir?

- A) İnmiş bariyer varsa geçide girmeli
- B) Yol açıksa hızlı geçerek uzaklaşmalı
- C) Bariyer inmekte ise dikkatli ve hızlı geçmeli
- D) Hızını azaltıp, bariyerin izin vermesi hâlinde uygun hızla geçmeli

6. Aşağıdakilerden hangisinde araç sürücüsünün emniyet kemeri kullanması zorunludur?

- A) Lastik tekerlekli traktör
- B) Hususi otomobil
- C) İş makinesi
- D) Motosiklet

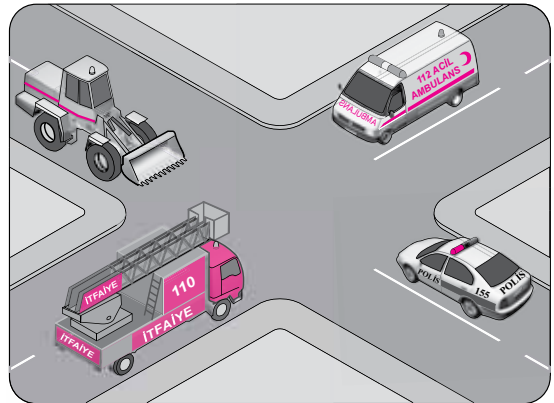
7. Otobüs, kamyon, minibüs, kamyonet ve çekicilere bir yaş sonunda ve devamında kaç yılda bir muayene yaptırılması zorunludur?

- A) 1
- B) 2
- C) 3
- D) 4

8. Canlılarla etkileşim içinde olan doğal ve fiziksel öğelerden oluşan dış ortama ne denir?

- A) İklim
- B) Çevre
- C) Atık
- D) Erozyon

9. Şekilde görülen geçiş üstünlüğüne sahip araçların görev hâlinde karşılaşmaları durumunda ilk geçiş hakkı hangisine aittir?

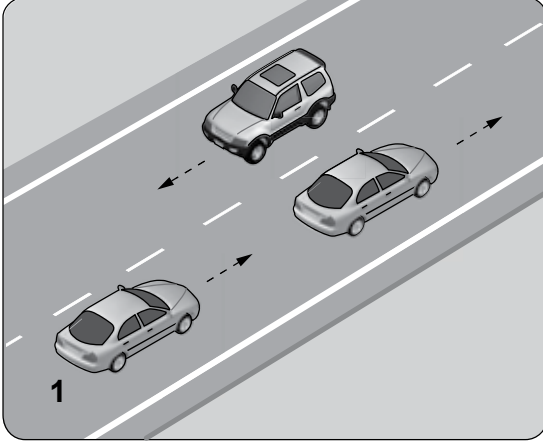


- A) İtfaiye aracı
- B) Polis aracı
- C) İş makinesi
- D) Ambulans

10. Yerleşim yeri içinde kavşaklara ve bağlantı yollarına, kaç metre mesafede duraklamak yasaktır?

- A) 5 B) 20 C) 30 D) 50

11.



Şekildeki durumda, öndeki aracı geçmek isteyen 1 numaralı araç sürücüsünün aşağıdakilerden hangilerini yapması doğrudur?

I- Önündeki araç ile takip mesafesini azaltması

II- Geçiş yapacağı şerit boş olduğunda sola dönüş lambasıyla işaret vermesi

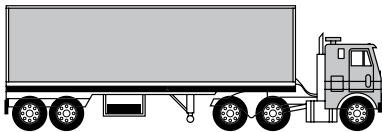
III- Geçiş yapacağı araç sürücüsünü korna veya selektör yaparak uyarması

- A) Yalnız I B) I - II
C) II - III D) I - II - III

12. Zorunlu hâller dışında "otoyollarda" motorlu araçların asgari (en az) hız sınırı saatte kaç kilometredir?

- A) 15 B) 35 C) 40 D) 50

13. Aksine bir işaret yoksa, şekildeki araç sürücüsü, iki yönlü dört veya daha fazla şeritli yollarda; geçme ve dönme dışında, aşağıdakilerden hangisinde seyretmek zorundadır?

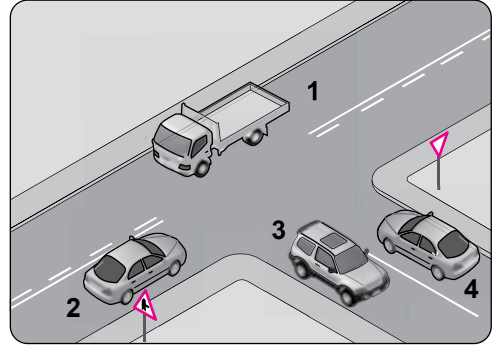


- A) Bankette B) En sağ şeritte
C) Orta şeritte D) En sol şeritte

14. Aşağıdakilerden hangisi şehirler arası kara yollarının yapım ve bakımından sorumludur?

- A) Trafik Şube Müdürlüğü
B) Emniyet Genel Müdürlüğü
C) Karayolları Genel Müdürlüğü
D) Çevre Koruma Genel Müdürlüğü

15. Şekle göre aşağıdaki ifadelerden hangisi yanlıştır?

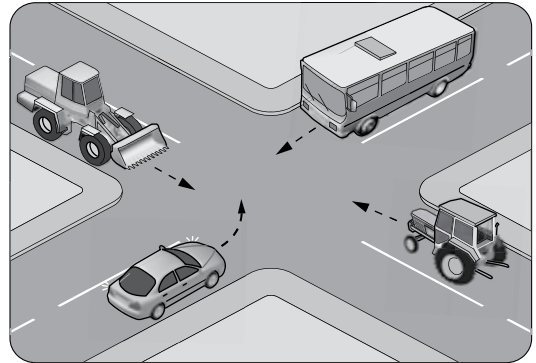


- A) 1 ve 2 numaralı taşıtlar ana yoldadır.
B) 3 ve 4 numaralı taşıtlar tali yoldadır.
C) 1, 2, 3 ve 4 numaralı taşıtlar iki yönlü kara yolundadır.
D) 3 ve 4 numaralı taşıtlar bölünmüş kara yolundadır.

16. Yerleşim yeri dışındaki kara yollarında kavşak, tünel ve köprülere 100 metre mesafede, sürücünün aşağıdakilerden hangisini yapması uygundur?

- A) Hızını azaltması
B) Şerit değiştirmesi
C) Hızını artırması
D) Taşıt yolu üzerinde duraklaması

17. Şekilde görülen kontrolsüz kavşakta, ilk geçiş hakkını hangi araç kullanmalıdır?



- A) İş makinesi B) Otobüs
C) Otomobil D) Traktör

18. Aşağıdakilerden hangisi kara yolunda bozulup kalan araçların, tehlikeye meydan vermemesi için yapılması gereken işlemlerden biridir?

- A) Vitesin boşa alınması
- B) Araçta gözcü bulundurulması
- C) Aracın kapılarının açık tutulması
- D) Aracın ön ve arkasına birer kırmızı yansıtıcı konulması

19. Tabloda, kandaki alkol miktarına bağlı olarak sürücülerin kaza yapma riskindeki artışlar verilmiştir.

Kandaki alkol miktarı (Promil)	Kaza riski artışı (Misli)
0.50	2
1.0	10
2.0	25

Tabloya göre aşağıdakilerden hangisi kesinlikle söylenir?

- A) Alkolün her sürücüde aynı etkiyi göstermediği
- B) Alkol tüketiminin ülkemizde çok yoğun olduğu
- C) Kaza yapma riskinin kandaki alkol miktarına bağlı olarak arttığı
- D) Az miktarda alınan alkolün sürücünün refleksini güçlendirdiği

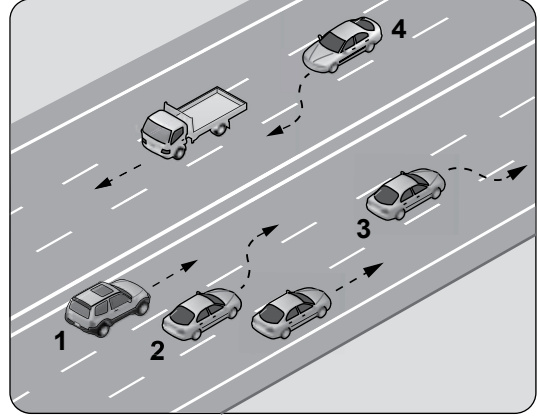
20. Beyaz baston taşıyan gözleri görmeyen bir yayayı taşıt yolunda gören sürücü nasıl hareket etmelidir?

- A) Etkili şekilde korna çalmalıdır.
- B) Yavaşlamalı, gerektiğinde durup yayaya yardımcı olmalıdır.
- C) Yayayı korkutmadan yanından hızla geçmelidir.
- D) Etkili fren yapıp, yayanın dikkatini çekmelidir.

21. B sınıfı sürücü belgesi ile, aşağıdakilerden hangisi kullanılamaz?

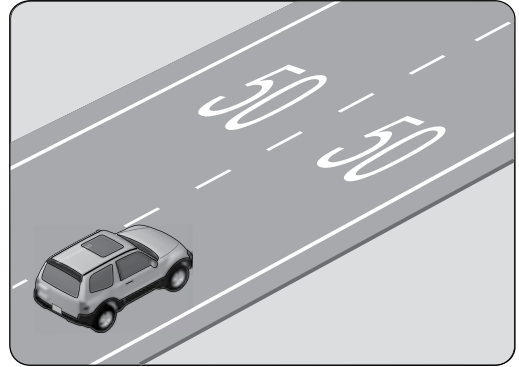
- A) Otomobil
- B) Kamyonet
- C) Motosiklet
- D) Minibüs

22. Şekle göre, hangi numaralı araç sürücüsünün yaptığı, öndeki aracı geçme kuralına aykırıdır?



- A) 1
- B) 2
- C) 3
- D) 4

23. Şekildeki taşıt yolu üzerinde bulunan yazı neyi bildirmektedir?



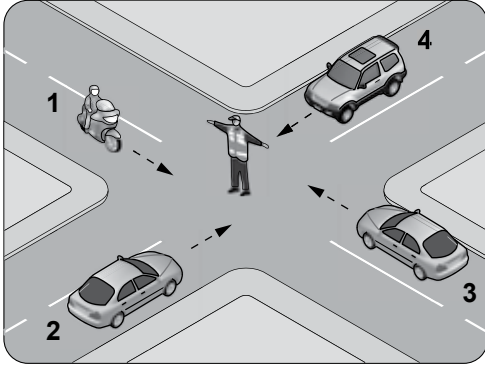
- A) Işıklara 50 m kaldığını
- B) Asgari (en az) hız sınırını
- C) Azami (en yüksek) hız sınırını
- D) Öndeki araca 50 m'den fazla yaklaşılmasını

24. I- Üzerlerini çizerek veya delerek bozmak
II- Yerlerini değiştirmek veya ortadan kaldırmak
III- Görülmelerini güçleştirecek şekilde bir şey atmak

Kara yolu yapısı ve trafik işaretleri ile ilgili olarak yukarıdaki davranışlardan hangilerini yapmak yasaktır?

- A) Yalnız I
- B) I - II
- C) II - III
- D) I - II - III

25. Trafik görevlisinin hareketine göre şekildeki araçlardan hangileri beklemelidir?

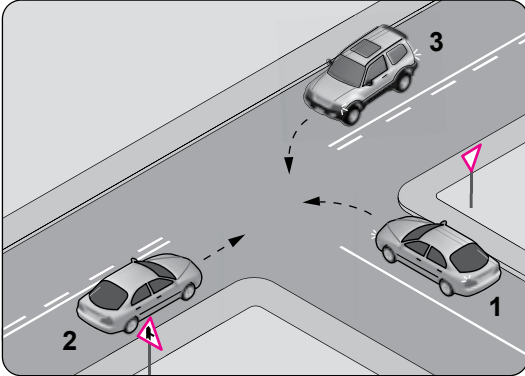


- A) 1 - 2 B) 1 - 3 C) 2 - 3 D) 2 - 4

26. Aksine bir işaret yoksa, eğimsiz iki yönlü dar yolda, otomobil ile otobüsün karşılaşması durumunda, hangisi diğerine yol vermelidir?

- A) Otomobil, otobüse
B) Otobüs, otomobile
C) Şeridi daralmış olan, diğerine
D) Azami ağırlığı az olan, diğerine

27. Şekle göre aşağıdakilerden hangisi doğrudur?

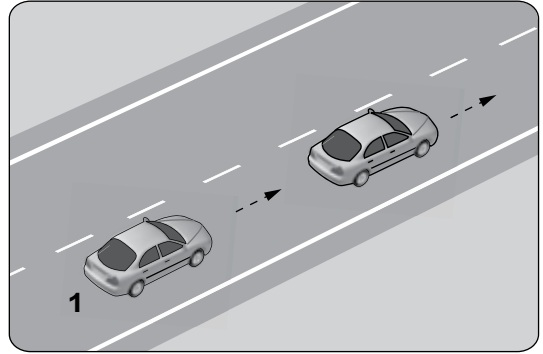


- A) 2 numaralı aracın öncelikle geçmesi
B) 1 numaralı aracın hızını artırarak kavşağa girmesi
C) 2 numaralı aracın 3 numaralı aracın geçmesini beklemesi
D) 3 numaralı aracın 2 numaralı aracı ikaz ederek durdurması

28. Araçların muayene süresi dolmasa bile, aşağıdaki hâllerin hangisinden dolayı özel muayenesi zorunludur?

- A) Sahibinin değişmesi hâlinde
B) Motorun bakımdan geçirilmesi hâlinde
C) Sürücüsü veya işleticisinin değişmesi hâlinde
D) Kazaya karışması sonucunda yetkili görevli tarafından gerekli görülmesi hâlinde

29. Şekildeki 1 numaralı araç 60 km/saat hızla seyredirken önündeki araca en fazla kaç metre yaklaşabilir?



- A) 20 B) 30 C) 40 D) 50

30. Okul taşıtlarının arkasındaki DUR işaretinin yanması neyi bildirir?

- A) Öğrencilerin indirilip bindirildiğini
B) Taşıtın arıza yaptığını
C) Taşıtın geri manevra yaptığını
D) Taşıtın okula yaklaşmış olduğunu

31. Şekildeki trafik işaretinin anlamı nedir?



- A) Ehli hayvanlar giremez.
B) Ehli hayvanlar geçebilir.
C) Vahşi hayvanlar geçebilir.
D) Vahşi hayvanlar giremez.

5. GRUP

TRAFİK ve ÇEVRE BİLGİSİ

N

32. Şekildeki trafik işareti aşağıdakilerden hangisine yaklaşıldığını bildirir?



- A) Demir yolu alt geçidine
- B) Demir yolu üst geçidine
- C) Kontrollü demir yolu geçidine
- D) Kontrolsüz demir yolu geçidine

33. Şekildeki trafik işareti aşağıdakilerden hangisini bildirir?



- A) Sola tehlikeli devamlı virajlara yaklaşıldığını
- B) Sağa tehlikeli devamlı virajlara yaklaşıldığını
- C) Yolda kasis, tümsek, çukur gibi satıh bozukluklarının olduğunu
- D) Sola ve sağa dönemeçli olan bir kesime yaklaşılmakta olduğunu

34. Aşağıdakilerden hangisi yandan rüzgâr işaretidir?

- A)
- B)
- C)
- D)

35. Aşağıdakilerden hangisi deniz veya nehir kıyısında biten yolu bildirir?

- A)
- B)
- C)
- D)

36. Şekildeki trafik işareti neyi bildirir?



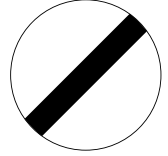
- A) Durmanın yasak olduğunu
- B) Motorlu taşıt trafiğine kapalı yolu
- C) Tehlikeli madde taşıtının giremeyeceğini
- D) Sesli ikaz cihazlarının kullanımının yasak olduğunu

37. Şekildeki trafik işareti neyi bildirir?



- A) Yaya yolunu
- B) Yaya geçidini
- C) Yayanın giremeyeceğini
- D) Yola yayanın çıkabileceğini

38. Şekildeki trafik işareti neyi bildirir?



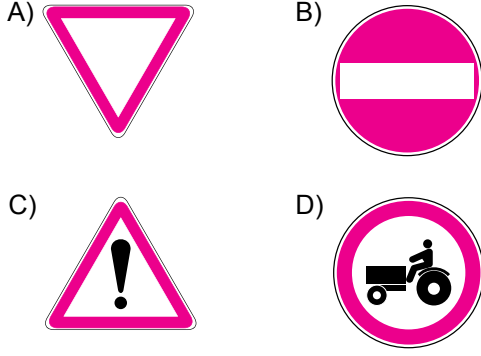
- A) Kontrolsüz kavşağa yaklaşıldığını
- B) Duraklama ve park etme yasağını
- C) Yolun araç trafiğine kapalı olduğunu
- D) Bütün yasaklama ve kısıtlamaların sona erdiğini

39. Şekildeki trafik işareti neyi bildirir?



- A) Otobüs yolunu
- B) Otobüslerin park yerini
- C) Otobüsün giremeyeceğini
- D) Otobüslere hız sınırlamasının olduğunu

40. Aşağıdakilerden hangisi yol ver işaretidir?



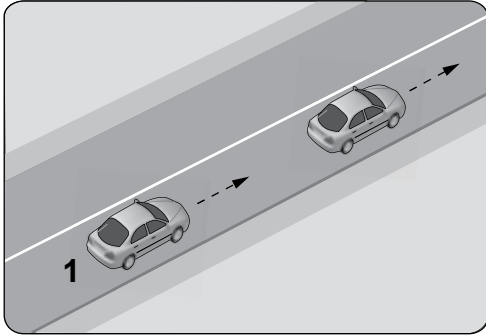
41. Yetkililerce, araçla ilgili belgelerin alınıp aracın belirli bir yere çekilerek trafikten alıkonulmasına ne denir?

- A) Trafikten men
B) Trafik suçu
C) Trafik kusuru
D) Duraklama

42. Aralıklı yanıp sönen kırmızı ışıkta sürücü ne yapmalıdır?

- A) Durmadan, dikkatli geçmelidir.
B) Yeşil ışık yanıncaya kadar durmalıdır.
C) Durmalı, trafik uygunsa devam etmelidir.
D) Yavaşlayıp, yolu kontrol ederek geçmelidir.

43.



Şekle göre, 1 numaralı araç sürücüsünün önündeki aracı geçmesi yasaktır.

Bu durumu, sürücüye aşağıdakilerden hangisi bildirir?

- A) Devamlı yol çizgisi
B) Diğer taşıt sürücüsü
C) Yol kenarındaki banketler
D) Hız kontrolü yapan uyarı cihazları

44. Aksine bir işaret yoksa, şekildeki araç için "otoyollarda" azami hız sınırı saatte kaç kilometredir?

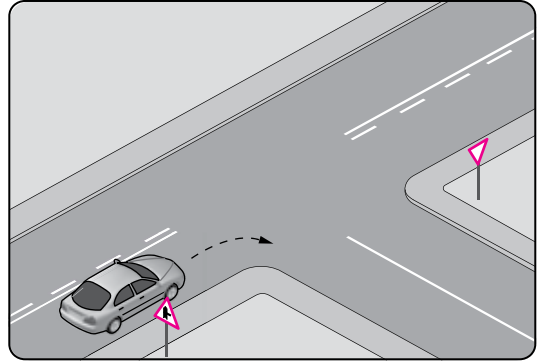


- A) 110
B) 120
C) 130
D) 140

45. İniş eğimli yolda seyreden araç sürücüsünün aşağıdakilerden hangisini yapması yasaktır?

- A) Vitesi boşa alarak seyretmesi
B) Düşük hızla seyretmesi
C) Hız azaltmak için frene basması
D) Çıkışta kullandığı vitesi kullanması

46.



Şekildeki gibi sağa dönüş yapacak olan sürücü, aşağıdakilerden hangilerini yapmalıdır?

- I- Sağa dönüş lambasını yakmalı
II- Hızını azaltmalı
III- Dar bir kavisle dönmeli

- A) Yalnız I
B) I - II
C) II - III
D) I - II - III

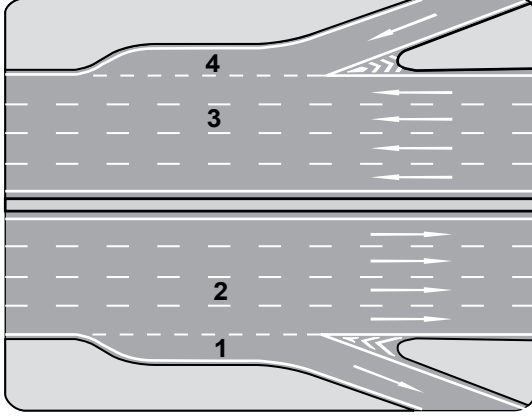
47. Aşağıdakilerden hangisi trafiğin düzenlenmesinde diğerlerine göre önceliğe sahiptir?

- A) Trafik ışıkları
B) Yer işaretlemeleri
C) Trafik görevlisi
D) Trafik levhaları

48. Aşağıdakilerin hangisinde sürücülerin geri gitmesi yasaktır?

- A) Bağlantı yolunda seyrederken
- B) Tek yönlü yollarda duraklarken
- C) Tek yönlü yollarda park ederken
- D) İki yönlü dar yollarda geçiş kolaylığı sağlarken

49. Şekildeki otoyolda numaralanmış şeritlerden hangisi ayrılma (yavaşlama) şerididir?



- A) 1
- B) 2
- C) 3
- D) 4

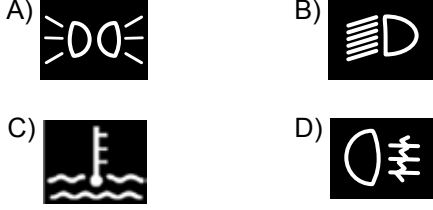
50. I- Çekme halatı
II- Pense, tornavida
III- Kriko, bijon anahtarı
IV- Bir çift patinaj zinciri

Yukarıdaki malzeme ve takımlardan hangilerinin otomobillerde bulundurulması zorunludur?

- A) I - II
- B) I - II - III
- C) II - III - IV
- D) I - II - III - IV

TRAFİK VE ÇEVRE BİLGİSİ TESTİ BİTTİ.
MOTOR VE ARAÇ TEKNİĞİ BİLGİSİ TESTİNE
GEÇİNİZ.

1. Seyir hâlindeki aracın gösterge panelinde aşağıdaki ikaz ışıklarından hangisinin yanıyor olması, trafik kurallarına uymak şartıyla derhâl durulması gerektiğini belirtir?



2. Motor yağı kontrol edilirken aşağıdakilerden hangisine dikkat edilir?

- A) Aracın düz zeminde olmasına
B) Aracın yan tarafına eğik olmasına
C) Aracın ön tarafının kalkık olmasına
D) Aracın arka tarafının kalkık olmasına

3. Aşağıdakilerden hangisi motorun hararet yapmasına sebep olur?

- A) Fren hidroliğinin eksilmesi
B) Motor soğutma suyunun eksilmesi
C) Araç deposundaki yakıtın az olması
D) Lastiklerin hava basıncının fazla olması

4. Aşağıdakilerden hangisi motorla vites kutusu arasındaki irtibatı keserek, vites değiştirme imkânı sağlayan güç aktarma organıdır?

- A) Amortisör
B) Helezon yay
C) Fren balatası
D) Kavrama (Debriyaj)

5. Vites kutusu bakımında aşağıdakilerden hangisi kontrol edilir?

- A) Yağı
B) Asidi
C) Antifrizi
D) Elektroliti

6. Aşağıdakilerden hangisinin ayarsız olması, kampanaların aşırı ısınmasına neden olur?

- A) Fren ayarının
B) Motor ayarının
C) Diferansiyel ayarının
D) Vites kutusu ayarının

7. Motor çalışır durumda iken yağlamanın olup olmadığı aşağıdakilerin hangisinden anlaşılır?

- A) Yağ karterinden
B) Yağ filtresinden
C) Yağ çubuğundan
D) Yağ göstergesinden

8. Aşağıdakilerden hangisinin yapılması otomatik vitesli araç için sakıncalıdır?

- A) Aküsünün tam şarj edilmesi
B) İterek veya çekerek çalıştırılması
C) Buji kablolarının yenilenmesi
D) Hava filtresinin değiştirilmesi

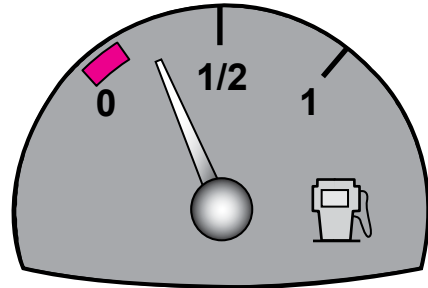
9. Aşağıdakilerden hangisi akünün görevlerindedir?

- A) Motor yağını ısıtmak
B) Yüksek voltaj üretmek
C) Soğutma suyuna depoluk etmek
D) Marş motoruna ilk hareket için elektrik vermek

10. Dizel motorlarda sıkıştırılmış hava üzerine enjektörle aşağıdakilerden hangisi püskürtülür?

- A) Motorin
B) Antifriz
C) Su buharı
D) Hidrolik yağı

11. Aracın gösterge panelinde bulunan şekildeki gösterge, sürücüyeye neyi bildirir?



- A) Motor yağ basıncını
B) Fren hidrolik seviyesini
C) Depodaki yakıt miktarını
D) Motor soğutma suyu sıcaklığını

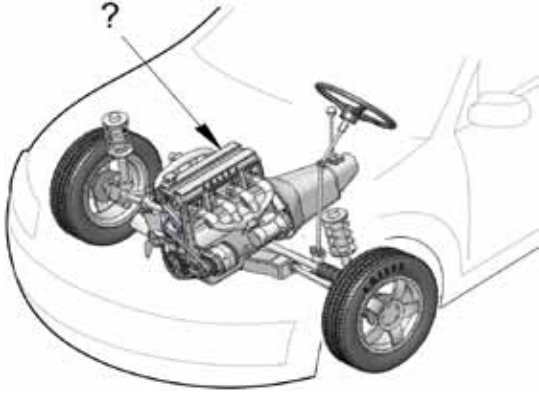
12. Dört zamanlı bir dizel motorunda emme zamanında silindirlere hangisi emilir?

- A) Hava
C) Motorin
- B) Benzin
D) Karışım

13. Aşağıdakilerden hangisi motorun parçasıdır?

- A) Aks
C) Rotil
- B) Şaft
D) Kartar

14. Şekilde soru işareti (?) ile gösterilen ve araçlarda gücün kaynağı olan hangisidir?







- A) Rot
C) Fren
- B) Motor
D) Diferansiyel

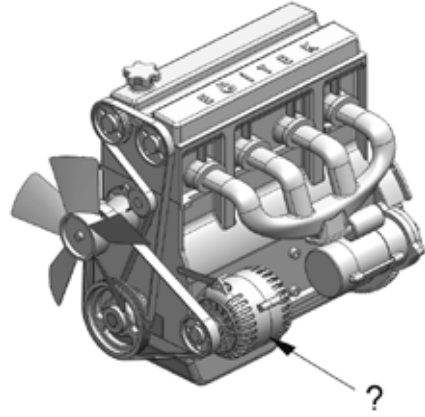
15. Aşağıdakilerden hangisi yakıt sisteminde yapılan ayarlardan biridir?

- A) Buji ayarı
C) Rölanti ayarı
- B) Platin ayarı
D) Debriyaj ayarı

16. Aracın gösterge panelinde aşağıdaki ikaz ışıklarından hangisinin yanıyor olması, el freninin çekili olduğunu gösterir?

- A) 
- B) 
- C) 
- D) 

17. Şekilde soru işareti (?) ile gösterilen ve araç için gerekli elektriği üreten parçaya ne ad verilir?



- A) Debriyaj
C) Distribütör
- B) Marş motoru
D) Alternatör

18. Motorun soğutma sisteminde bulunan su pompasının görevi aşağıdakilerden hangisidir?

- A) Radyatördeki suyu yağ kanallarına göndermek
B) Radyatördeki suyu yanma odasına göndermek
C) Radyatördeki suyu su kanallarına göndermek
D) Radyatördeki suyu kartere göndermek

19. Aşağıdakilerden hangisi araçta yeni motorun alıştırılması (rodaj) zamanında yapılması uygundur?

- A) Motoru tam yükte çalıştırmak
B) Ani duruş ve kalkıştan kaçınmak
C) Motoru yüksek devirde çalıştırmak
D) Uzun yolda aynı hızla devamlı gitmek

20. El freni teli kopmuş ise aşağıdakilerden hangisi olur?

- A) El freni tutmaz.
B) Kampana aşınır.
C) Fren sistemi hava yapar.
D) Fren pedal boşluğu artar.

21. Güç aktarma organlarından hangisi araca geri hareket yeteneği kazandırır?

- A) Şaft
C) Vites kutusu
- B) Amortisör
D) Diferansiyel

22. Aşağıdakilerden hangisi motorda normal yanma olmamasının sebeplerindendir?

- A) Far ayarının bozulması
- B) Hava filtresinin kirli olması
- C) Fren balatalarının aşınması
- D) Vantilatör kayışının sıkı olması

23. Motoru çalıştırırken uzun süre ve sıkça marş yapılırsa aşağıdakilerden hangisinin olması beklenir?

- A) Akünün boşalması
- B) Far ampullerinin patlaması
- C) Endüksiyon bobininin arızalanması
- D) Motor devir göstergesinin arızalanması

24. Aşağıdakilerden hangisi karterdeki yağı basınçlı olarak motor parçalarına gönderir?

- A) Radyatör
- B) Distribütör
- C) Yağ pompası
- D) Su pompası

25. I- LPG
II- Benzin
III- Motorin

İçten yanmalı motorlarda yukarıdaki yakıtlardan hangileri kullanılır?

- A) Yalnız I
- B) I - II
- C) II - III
- D) I - II - III

26. Aşağıdakilerden hangisi ateşleme sisteminin görevidir?

- A) Motoru soğutmak
- B) Aküyü şarj etmek
- C) Motorun hareketli parçalarını yağlamak
- D) Silindirdeki yakıt-hava karışımını ateşlemek

27. Aşağıdakilerden hangisi araçlarda kirli yakıt kullanılmasının bir sonucudur?

- A) Motor rölanti devrinin yüksek olması
- B) Yağlama sisteminin görev yapamaması
- C) Motorun düzensiz ve tekleyerek çalışması
- D) Marş yapıldığında, marş motorunun yavaş dönmesi

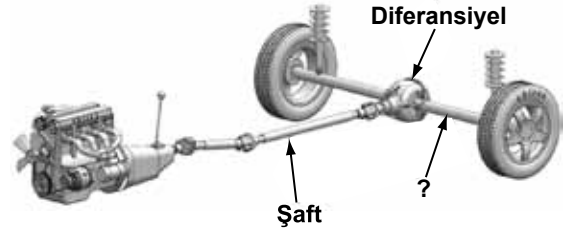
28. Marş yapıldığında marş motoru çalışmayıp, korna da çalmıyorsa muhtemel arıza aşağıdakilerin hangisinde olabilir?

- A) Aküde
- B) Bujilerde
- C) Jikle devresinde
- D) Rölanti devresinde

29. Araçlarda rot ayarının yapılma sebebi aşağıdakilerden hangisidir?

- A) Aracı yavaş kullanmak için
- B) Motor yağ seviyesini kontrol etmek için
- C) Lastik hava basıncını istenilen değerde tutmak için
- D) Düzensiz lastik aşınıtlarını önlemek ve aracın düzgün istikamet takibi için

30. Şekilde soru işareti (?) ile gösterilen ve diferansiyelden aldığı hareketi tekerleklerle ileten güç aktarma organının adı nedir?







- A) Aks
- B) Şaft
- C) Kavrama
- D) Vites kutusu

31. Kriko ile aracı kaldırırken tekerleklerle neden takoz konulmalıdır?

- A) Aracın motorunu çalıştırabilmek için
- B) Aracın hareket etmesini engellemek için
- C) Araç yakıtının buharlaşmasını engellemek için
- D) Araç motorunun sarsıntısız çalışmasını sağlamak için

32. Aracın gösterge panelinde aşağıdaki ikaz ışıklarından hangisinin yanıyor olması, şarj sisteminin çalışmadığını gösterir?

- A)  B) 
- C)  D) 

33. Yakıtı depodan emerek belli bir basınç altında karbüratöre pompalayan parça hangisidir?

- A) Enjektör B) Yakıt filtresi
C) Benzin otomatığı D) Emme manifoldu

34. Hangisi distribütörden gelen yüksek gerilimi kıvılcıma dönüştürür?

- A) Akü B) Buji
C) Supap D) Enjektör

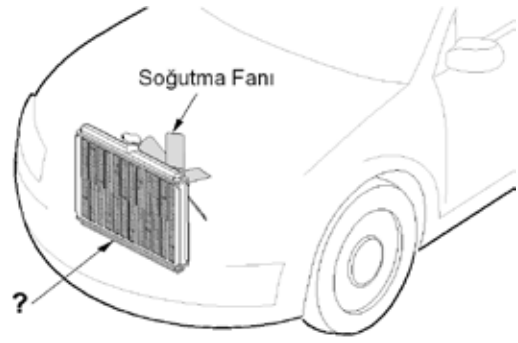
35. Motorlar zamanlarına göre nasıl sınıflandırılır?

- A) Bir ve iki zamanlı
B) Bir ve üç zamanlı
C) İki ve dört zamanlı
D) Üç ve dört zamanlı

36. Aşağıdakilerden hangisi bujilere ateşleme sırasına göre akım dağıtır?

- A) Akü B) Distribütör
C) Karbüratör D) Marş motoru

37. Şekilde soru işareti (?) ile gösterilen motor soğutma sistemi parçasının adı nedir?



- A) Radyatör B) Vantilatör
C) Kompresör D) Hararet müşiri

38. Debriyaj kaçırıyorsa sebebi aşağıdakilerden hangisidir?

- A) Aracın hızı fazladır.
B) Avans ayarı bozuktur.
C) Vites kutusu arızalıdır.
D) Debriyaj balatası yağlanmıştır.

39. Araçta kontak anahtarının görevi nedir?

- A) Aküyü şarj etmek
B) Bujiye giden akımı yükseltmek
C) Elektrik devresini açıp kapatmak
D) Vites değiştirmeyi kolaylaştırmak

40. Akünün iki kutup başına, aynı anda bir maddenin dokundurulursa aşağıdakilerden hangisi meydana gelir?

- A) Akünün ömrü artar.
B) Akü daha iyi şarj olur.
C) Akünün su kaybı azalır.
D) Akü kısa devre olur patlar.

TEST BİTTİ.
CEVAPLARINIZI KONTROL EDİNİZ.

SINAV SIRASINDA UYULACAK KURALLAR

1. Sınavın başladığı andan itibaren, salon görevlilerinin tüm uyarılarına uymak zorundasınız.
2. Sınav başladıktan sonra görevlilerle konuşmanız ve soru sormanız yasaktır.
3. **Sınav sırasında kopya çeken, çekmeye teşebbüs eden, kopya veren ya da kopya çekilmesine yardım eden, kurallara ve uyarılara uymayan adayların sınavları geçersiz sayılacaktır. Ayrıca bu kişiler ilk 60 dakika sonunda salondan çıkarılacaktır.**
4. Sınav süresince, sınav giriş belgesi ile birlikte nüfus cüzdanı, ehliyet veya pasaport kimlik belgelerinden birini masanızın üzerinde bulundurunuz.
5. Sınav başladıktan sonra adayların birbirleriyle konuşmaları, kalem, silgi vb. şeyleri istemeleri yasaktır.
6. Sınav sırasında sigara, çay vb. içilmez.
7. Sınavın başladığı belirtilmeden soru kitapçıkları açılmaz ve cevaplandırma yapılamaz.
8. **Sınav sonrası sınav giriş belgesini, soru kitapçığını ve cevap kâğıdını mutlaka salon görevlilerine teslim ediniz. Sınav evraklarını teslim etmeyen, soru kitapçıklarının sayfalarından bir kısmını eksik teslim edenlerin sınavları geçersiz sayılacak, ayrıca haklarında yasal işlem yapılacaktır.**

Soracağınız bir şey var mı? Varsa, şimdi sorunuz; sınav başladıktan sonra sorularınıza cevap verilmeyecektir. Hazır mısınız? Sınav, okulun bütün salonlarında aynı anda başlayacağı için başlama zilini beraberce bekleyelim. Hepinize başarılar dileriz.

(Salon başkanı başlama ve bitiş saatini tahtaya yazacaktır.)

Bu kitapçığın her hakkı saklıdır. Hangi amaçla olursa olsun, kitapçığın tamamının veya bir kısmının Millî Eğitim Bakanlığı Eğitim Teknolojileri Genel Müdürlüğünün yazılı izni olmadan kopya edilmesi, fotoğraflarının çekilmesi, bilgisayar ortamına alınması, herhangi bir yolla çoğaltılması, yayımlanması veya başka bir amaçla kullanılması yasaktır. Bu yasağa uymayanlar, doğabilecek cezai sorumluluğu ve kitapçığın hazırlanmasındaki mali külfeti peşinen kabullenmiş sayılır.

BAŞLAYINIZ DENİLMEDEN SORU KİTAPÇIĞINI AÇMAYINIZ.

İLK YARDIM BİLGİSİ	TRAFİK VE ÇEVRE BİLGİSİ	MOTOR VE ARAÇ TEKNİĞİ BİLGİSİ
1. D	1. B	1. C
2. C	2. C	2. A
3. C	3. B	3. B
4. B	4. C	4. D
5. A	5. D	5. A
6. B	6. B	6. A
7. D	7. A	7. D
8. A	8. B	8. B
9. C	9. D	9. D
10. A	10. A	10. A
11. D	11. C	11. C
12. B	12. C	12. A
13. D	13. B	13. D
14. A	14. C	14. B
15. C	15. D	15. C
16. D	16. A	16. B
17. A	17. B	17. D
18. B	18. D	18. C
19. B	19. C	19. B
20. A	20. B	20. A
21. C	21. C	21. C
22. D	22. B	22. B
23. A	23. C	23. A
24. C	24. D	24. C
25. B	25. D	25. D
26. D	26. B	26. D
27. D	27. A	27. C
28. B	28. D	28. A
29. D	29. B	29. D
30. A	30. A	30. A
	31. C	31. B
	32. D	32. D
	33. B	33. C
	34. A	34. B
	35. B	35. C
	36. D	36. B
	37. C	37. A
	38. D	38. D
	39. C	39. C
	40. A	40. D
	41. A	
	42. C	
	43. A	
	44. B	
	45. A	
	46. D	
	47. C	
	48. A	
	49. A	
	50. D	