

SERTİFİKA TÜRÜ

**C-D-E**

101220111100

4. GRUP

T.C.  
MİLLÎ EĞİTİM BAKANLIĞI  
YENİLİK VE EĞİTİM TEKNOLOJİLERİ  
GENEL MÜDÜRLÜĞÜ

Ölçme, Değerlendirme ve Yerleştirme Grup Başkanlığı

KİTAPÇIK TÜRÜ

**N**

## MOTORLU TAŞIT SÜRÜCÜ ADAYLARI SINAVI SORU KİTAPÇIĞI

Adayın Adı ve Soyadı : .....  
Aday Numarası (T.C. Kimlik No) : .....

DERSLER	SORU SAYISI	TOPLAM SORU SAYISI	TOPLAM SÜRE (DAKİKA)
İLK YARDIM BİLGİSİ	30	120	150
TRAFİK VE ÇEVRE BİLGİSİ	50		
MOTOR VE ARAÇ TEKNİĞİ BİLGİSİ	40		

### ADAYLARIN DİKKATİNE!

1. Soru kitapçığının ön ve arka yüzündeki açıklamaları okuyunuz ve bu açıklamalara uyunuz.
2. Sınav saat **11.00**'de başlayıp **13.30**'da biter. Sınav başladıktan sonra ilk **60** dakika dolmadan dışarı çıkmayınız.
3. Sınav sırasında sözlük, hesap cetveli veya makinesi, çağrı cihazı, cep telefonu, telsiz, radyo gibi elektronik iletişim araçlarını yanınızda bulundurmuyunuz. Bu araçları kullanmanız ve kopya çekmeye teşebbüs etmeniz hâlinde sınavınız geçersiz sayılacaktır.
4. Başvuru şartlarını taşımadığınız hâlde sınava girmeniz, kopya çekmeniz, cevap kâğıdınızdaki fotoğraf ve bilgiler ile geçerli kimlik belgenizdeki (nüfus cüzdanı, pasaport veya sürücü belgenizdeki) bilgilerde uyumsuzluk olması, başka adayın sınav evrakını kullanmanız, geçerli kimlik belgenizi ve sınav giriş belgenizi ibraz edemediğiniz durumlarda sınavınız geçersiz sayılacaktır.
5. Elektronik iletişim araçlarıyla kopya çekmeniz, yerinize başka birinin sınava girdiğinin belirlenmesi veya organize olarak kopya çekme eylemine karıştığınızın tespit edilmesi durumunda bir yıl süreyle sınava alınmayacaksınız.

### CEVAP KÂĞIDI VE SORU KİTAPÇIĞI İLE İLGİLİ AÇIKLAMALAR

1. Kendi adınıza düzenlenmiş cevap kâğıdı ve sertifika türünüze uygun soru kitapçığını almamış iseniz bunu salon görevlilerine bildirmekle yükümlüsünüz. Bu durumu salon görevlilerine bildirmediyiniz ya da geç bildirdiyinizde tüm sorumluluk size ait olacaktır.
2. Cevap kâğıdınızdaki bilgilerin doğruluğunu kontrol ediniz ve cevap kâğıdınızı imzalayınız.
3. Cevap kâğıdı üzerine yazacağınız yazı ve yapacağınız işaretlemelerde kurşun kalem dışında kalem kullanmayınız.
4. Soru kitapçıklarını kontrol ederek, baskı hatası olan kitapçığın değiştirilmesi için salon görevlilerine başvurunuz.
5. Soru kitapçığının ön yüzündeki ilgili yerlere ad, soyad ve T.C. kimlik numaranızı yazınız.
6. Her sorunun dört seçeneği vardır. Dört seçenekten sadece biri doğrudur. Doğru cevap olarak kabul ettiğiniz seçeneği, cevap kâğıdının ilgili sütununa aynı soru numarasını dikkate alarak cevap kâğıdındaki örnekte olduğu gibi yuvarlağın dışına taşırmadan kodlayınız. **Soru kitapçığı üzerinde yapılan cevaplandırmalar dikkate alınmayacaktır.**
7. Değiştirmek istediğiniz bir cevabı, yumuşak silgiyle cevap kâğıdını örselemeden temizce siliniz ve yeni cevabınızı kodlamayı unutmayınız.
8. Yanlış cevaplarınız dikkate alınmadan sadece doğru cevaplarınız üzerinden puanlama yapılacaktır.
9. Her ders kendi içerisinde **100** puan üzerinden değerlendirilecektir. Başarılı sayılabilmemiz için her dersten ayrı ayrı en az **70** puan almanız gerekir.
10. Soruları ve sorulara verdiğiniz cevapları, yanınızda götürmek amacıyla kaydetmeyiniz; hiçbir şekilde dışarı çıkarmayınız.
11. Sınav bitiminde, sınav giriş belgesi, soru kitapçığı ve cevap kâğıdını salon görevlilerine teslim ediniz.

Arka kapaktaki açıklamalara geçiniz.

1. Aşağıdakilerden hangisi kesik şeklindeki yaralanmalarda yapılan ilk yardım uygulamalarındandır?

- A) Yara üzerine alkol döküp açık bırakmak
- B) Yarayı tentürdiyotlu pamukla sarıp sıcak tutmak
- C) Yara kenarlarını birbirine yaklaştırdıktan sonra sarmak
- D) Kesilen bölgenin kalp seviyesinin altında kalmasını sağlamak

2. Kazazedenin burnundan ve kulağından kan ile birlikte sıvı gelmesi aşağıdaki yaralanma durumlarının hangisinde görülür?

- A) Şiddetli baş yaralanması
- B) Göğüs zedelenmesi
- C) Dalak yırtılması
- D) Mide delinmesi

3. Yanık vakalarında uygulanan ilk yardımda aşağıdakilerden hangisinin yapılması yanlıştır?

- A) Bilinci yerinde ise bol su verilmesi
- B) Yarığa bağlı oluşan su dolu kabarcıkların patlatılması
- C) Kimyasal madde yanıklarında yanan bölgenin bol su ile yıkanması
- D) Kazazedenin alevli yanması durumunda hava ile temasının kesilmesi

4. Aşağıdakilerden hangisi sürücülerden beklenen olumlu davranış özelliklerindedir?

- A) Yolcuların isteğine göre araç kullanmak
- B) Diğer sürücülerden önce kendi hakkını gözetmek
- C) Karşılaştığı trafik kazasında yaralılara ilk yardım uygulamak
- D) Emniyet görevlisinin olmadığı yerlerde kendi koyduğu kuralları uygulamak

5. I- Motosiklet yolcuları  
II- Motosiklet sürücüleri  
III- Motorlu bisiklet yolcuları  
IV- Motorlu bisiklet sürücüleri

Resimde görülen koruma başlığını yukarıda verilenlerden hangilerinin kullanması zorunludur?



- A) I - II
- B) III - IV
- C) I - II - III
- D) I - II - III - IV

6. İşitme cihazı kullanması zorunlu olan sürücü, hangi sınıf sürücü belgeleri ile araç kullanabilir?

- A) B sınıfı (hususî araç) ve F sınıfı
- B) B sınıfı (bütün araçlar)
- C) C, D, E ve G
- D) A1, A2 ve H

7. Tıbbî yardım haberleşmesinde iletilecek mesaj nasıl olmalıdır?

- A) Yazılı, sözlü ve hareketli
- B) Kısa, öz ve anlaşılır
- C) Ayrıntılı ve uzun
- D) Şifreli ve gizli

8. Çok sayıda yaralının olduğu kazalarda en son taşınması gereken yaralı aşağıdakilerden hangisidir?

- A) Bilincini kaybeden
- B) Açık karın yarası olan
- C) Solunum zorluğu olan
- D) Ayak bileğinde çıkık olan

9. Aşağıdaki yaralılardan hangisinin sedyesiz ve oturtularak taşınmasında tehlike yoktur?

- A) Şoka girmiş olan
- B) Omurga kırığı olan
- C) Kol kemiği kırık olan
- D) Kalça kemiği kırık olan

10. Güneş çarpmasında, hastaya aşağıdaki uygulamalardan hangisi yapılır?

- A) Sıcak duş yaptırılır.
- B) Vücudu serinletilir.
- C) Sıcak içecekler verilir.
- D) Üstü örtülerek terlemesi sağlanır.

11. Egzoz gazına maruz kalmanın sonucu olarak yetersiz soluyan hastaya aşağıdakilerden hangisi uygulanmalıdır?

- A) Açık havaya çıkarmak
- B) Yoğurt yedirmek
- C) Tuzlu su içirmek
- D) Kusturmak

12. I- Kırıklar  
II- Yanıklar ve kas krampları  
III- Kalp ve solunum durması

Yukarıda verilenlerden hangileri elektrik çarpması sonucu oluşabilir?

- A) Yalnız I
- B) I - II
- C) II - III
- D) I - II - III

13. Oynar eklemi oluşturan kemik uçlarının birbirinden ayrılmasına ne ad verilir?

- A) Kırık
- B) İncinme
- C) Çıkık
- D) Burkulma

14. Aşağıdaki kemiklerden hangisinde kırık olması durumunda kazazedenin göğüs bölgesine yapılan baskıda şiddetli ağrı, nefes almada güçlük ve öksürük belirtileri görülür?

- A) Kol kemiği
- B) Kalça kemiği
- C) Uyluk kemiği
- D) Kaburga kemiği

15. Aşağıdakilerin hangisinde kırık olduğunda atelle tespit uygulaması yapılır?

- A) Kürek kemiği
- B) Kaburga kemiği
- C) Ön kol kemiği
- D) Köprücük kemiği

16. Aşağıdakilerden hangisi trafik kazalarının önlenmesinde en önemli unsurdur?

- A) Kurallara uymayı alışkanlık hâline getiren bireyler yetiştirmek
- B) Yağmurlu ve sisli havalarda daha dikkatli olmak
- C) Araçların bakım ve onarımını önemsemek
- D) Yolları ve kaldırımları onarmak

17. Trafik kazalarına müdahalede ilk yardımın 1. adımı nedir?

- A) Tıbbi yardım istenmesi
- B) Yaralının hemen araçtan çıkarılması
- C) Yaralının hemen hastaneye taşınması
- D) Trafik ve can güvenliğinin sağlanması

18. Aşağıdaki organlardan hangisi karın bölgesinde bulunur?

- A) Kalp
- B) Mide
- C) Yutak
- D) Akciğer

19. Bebeklerde dış kalp masajı uygulamasında dakikada kaç kez bası yapılmalıdır?

- A) 40
- B) 60
- C) 80
- D) 100

20. Aşağıdakilerin hangisinde şok pozisyonu vermek sakıncalıdır?

- A) Burnundan ve kulağından kanaması olanlarda
- B) El bileğinde açık kırık ve kanaması olanlarda
- C) Tansiyonu düşük ve nabız alınamayanlarda
- D) Bacağında açık kırık ve kanaması olanlarda

21. Kişinin çevre ile bağlantısının tamamen ke-sildiği, uyarılara cevap veremediği derin bilinç kaybına ne denir?

- A) Şok
- B) Koma
- C) Zehirlenme
- D) Hâlsizlik

22. Aşağıdakilerden hangisi solunum durmasına bağlı olarak dokuların oksijensiz kaldığını gösteren bir belirtidir?

- A) Göz bebeklerinin küçülmesi
- B) Kişinin aktif ve huzursuz olması
- C) Yüzün kızarması ve vücut sıcaklığının artması
- D) Parmak uçları ve dudaklardan başlayıp yayılan morarma olması

23. Suni solunum işlemleri öncesinde ilk olarak yapılması gereken aşağıdakilerden hangisidir?

- A) Ağız içinin temizlenerek hava yolu açıklığının sağlanması
- B) Suni solunuma başlamadan 5 dakika beklenilmesi
- C) Solunumu uyarmak için göğüs bölgesine yumruk atılması
- D) Hastanın ayaklarının yükseltilmesi

24. "Ağızdan ağıza" suni solunum yapılacak olan kazazedede boyun travması yoksa, verilecek en doğru pozisyon aşağıdakilerden hangisidir?

- A) Yastıksız olarak sırtüstü yatırılması
- B) Başının altına yastık konularak sırtüstü yatırılması
- C) Sırtüstü yatar pozisyonda iken başının geriye doğru olması
- D) Sırtüstü yatar pozisyonda iken çenesinin göğsüne degecek şekilde olması

25. Aşağıdakilerden hangisi toplar damar kanamasının özelliğidir?

- A) Açık parlak kırmızı renkte olması
- B) Koyu kırmızı renkli ve yayılarak akması
- C) Kalp atımları ile uyumlu ve fışkırır tarzda olması
- D) Küçük kabarcıklar yaparak, sızıntı şeklinde akması

26. Aşağıdakilerden hangisi kanamalarda yapılan yanlış bir uygulamadır?

- A) Kanayan bölgeyi kalp seviyesinden aşağıda tutmak
- B) Kanayan damarın üzerine doğrudan baskı uygulamak
- C) Kanayan yere en yakın basınç noktasına baskı uygulamak
- D) Kanamanın durdurulmadığı durumlarda uygun kemik üzerine turnike uygulamak

27. Turnike uygulamasında ilk bir saat içinde, kaç dakikada bir boğucu sargı gevşetilmelidir?

- A) 1-2 dakika
- B) 5-10 dakika
- C) 15-20 dakika
- D) 30-40 dakika

28. Araç ilk yardım çantasında bulundurulması gereken malzemelerin miktarı neye göre belirlenir?

- A) Sürücünün isteğine
- B) Taşınacak yolcu sayısına
- C) Mevsim ve yol durumuna
- D) Yolcuların sağlık durumlarına

29. Yaralıda boyun hasarı şüphesi varsa, araçtan nasıl çıkarılmalıdır?

- A) Ayaklarından çekilerek
- B) Baş-çene pozisyonu verilerek
- C) Boynuna mutlaka boyunluk takılarak
- D) Çene göğüse degecek şekilde baş öne eğilerek

30. Kalp ve kan damarları vücudumuzdaki hangi sistemde yer alır?

- A) Dolaşım sisteminde
- B) Solunum sisteminde
- C) Sindirim sisteminde
- D) Sinir sisteminde

İLK YARDIM BİLGİSİ TESTİ BİTTİ.  
TRAFİK VE ÇEVRE BİLGİSİ TESTİNE GEÇİNİZ.

#### 4. GRUP

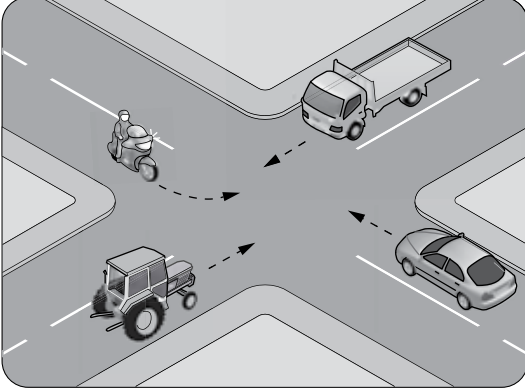
### TRAFİK VE ÇEVRE BİLGİSİ

N

1. Aşağıdakilerden hangisinin geçiş üstünlüğü yoktur?

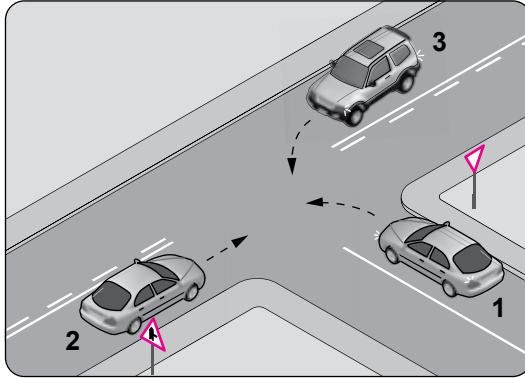
- A) Toplu taşıma araçlarının
- B) Cankurtaran ve yaralı taşıyan araçların
- C) Sanık veya suçlu takip eden zabıta araçlarının
- D) Alarm durumunda sivil savunma hizmeti yapan araçların

2. Şekildeki kontrolsüz kavşakta ilk geçiş hakkını hangi araç kullanmalıdır?



- A) Traktör
- B) Otomobil
- C) Kamyonet
- D) Motosiklet

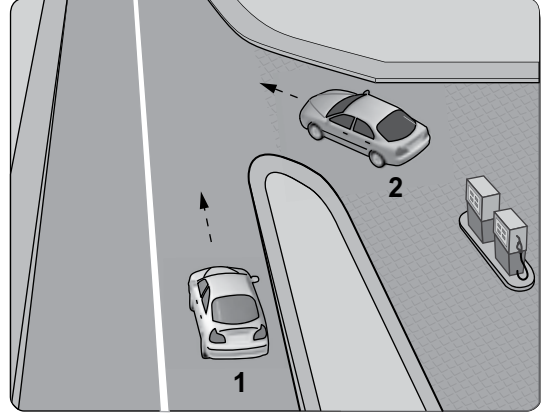
3.



Şekle göre aşağıdakilerden hangisi doğrudur?

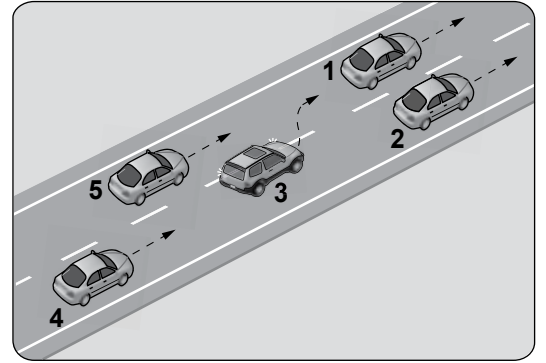
- A) 1 numaralı aracın öncelikle geçmesi
- B) 1 numaralı aracın hızını artırarak kavşağa girmesi
- C) 3 numaralı aracın 2 numaralı aracı ikaz ederek durdurması
- D) 1 numaralı aracın 2 ve 3 numaralı araçların geçmesini beklemesi

4. Şekildeki akaryakıt istasyonundan çıkmak isteyen 2 numaralı aracın sürücüsü ne yapmalıdır?



- A) Geçiş hakkını kendi kullanmalı
- B) Hızlanarak yoluna devam etmeli
- C) 1 numaralı aracın geçmesini beklemeli
- D) Korna çalıp 1 numaralı aracı durdurmalı

5.



Şekle göre tek yönlü yolda 3 numaralı araç sürücüsü, şerit değiştirebilmek için aşağıdakilerden hangisinin gerçekleşmesini beklemelidir?

- A) 2 numaralı aracın şerit değiştirmesini
- B) 1 numaralı aracın sağa geçmesini
- C) 4 numaralı aracın yavaşlamasını
- D) 5 numaralı aracın geçmesini

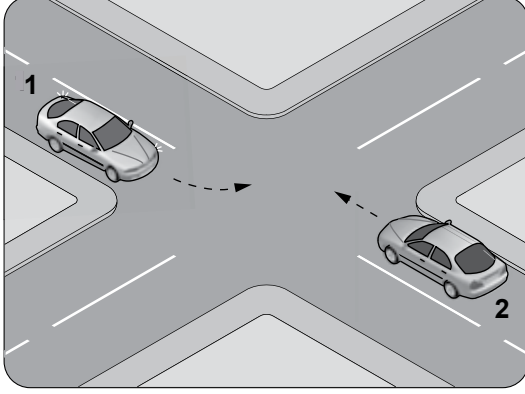
6. Aşağıdakilerden hangisi, araç geçmede uyulması gereken kurallardan biri değildir?

- A) Öndeki aracın işaretini beklemek
- B) Başka araç tarafından geçilmiyor olmak
- C) Karşı yönden gelen trafiği kontrol etmek
- D) Geçmeden önce sola dönüş ışığını yakmak

7. Bölünmüş kara yolunda geçilmekte olan araç sürücüsü aşağıdakilerden hangisini yapmalıdır?

- A) Hızını artırmalı
- B) Bulunduğu şeridi izlemeli
- C) Önündeki aracı geçmeye çalışmalı
- D) Dönüş lambalarıyla "geç" işareti vermeli

8.



Sola dönüş yapmak isteyen şekildeki 1 numaralı aracın sürücüsü aşağıdakilerden hangisini yapmak zorundadır?

- A) Dar bir kavisle dönmek
- B) Sağa dönüş işareti vermek
- C) 2 numaralı aracın geçmesini beklemek
- D) Hızlanarak yoluna devam etmek

9. Aşağıdakilerin hangisinde sürücülerin geri gitmesi yasaktır?

- A) Bağlantı yolunda seyrederken
- B) Tek yönlü yollarda duraklarken
- C) Tek yönlü yollarda park ederken
- D) İki yönlü dar yollarda geçiş kolaylığı sağlarken

10. Otomobillerin trafiğe çıkarılabilmesi için aşağıdakilerden hangisinin yaptırılması zorunludur?

- A) Aracın bakımı
- B) Kasko sigortası
- C) Koltuk ferdi kaza sigortası
- D) Zorunlu mali sorumluluk sigortası

11. Trafik kazasına karışan kişilerin tümü, yetkililerin gelmesini gerekli görmez ve anlaşılırsa, durumu aralarında yazılı olarak tespit etmek suretiyle olay yerinden ayrılabilirler.

Yukarıdaki ifade hangi tür kazalarda geçerlidir?

- A) Ölümlü kazalarda
- B) Yaralanmalı kazalarda
- C) Maddi hasarlı kazalarda
- D) Maddi hasarlı ve yaralanmalı kazalarda

12. I- Reflektör

II- İlk yardım çantası

III- Yangın söndürme cihazı

Otomobillerde yukarıda verilenlerden hangilerinin bulundurulması zorunludur?

- A) Yalnız I
- B) I - II
- C) II - III
- D) I - II - III

13. Boşaltıldığı ortamda çevre kirliliği meydana getirecek maddelere ne ad verilir?

- A) Atık
- B) Kireç
- C) Yanıcı madde
- D) Yakıcı madde

14. Aşağıdakilerden hangisi çevreye önem veren sürücünün davranışlarından biri değildir?

- A) Ani duruş ve kalkıştan kaçınmak
- B) Kurşun veya kükürt oranı yüksek yakıt kullanmak
- C) Zorunlu olmadıkça özel aracını kullanmamak
- D) Aracının bakımını düzenli olarak yaptırmak

15. Şekildeki trafik işaretini gören sürücünün aşağıdakilerden hangisini yapması yanlıştır?



- A) Yolu kontrol etmesi
- B) Aracını yavaşlatması
- C) Takip mesafesini azaltması
- D) O bölgeden dikkatli geçmesi

## 4. GRUP

## TRAFİK VE ÇEVRE BİLGİSİ

N

16. Şekildeki trafik işareti neyi bildirir?



- A) Kontrolsüz kavşağa yaklaşıldığını
- B) Demir yolu geçidine yaklaşıldığını
- C) Dönel kavşağa yaklaşıldığını
- D) Ana yol-tali yol kavşağına yaklaşıldığını

17. Şekildeki trafik işareti neyi bildirir?



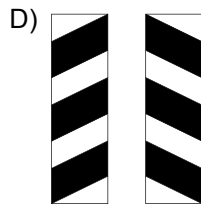
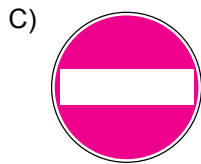
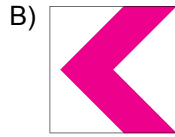
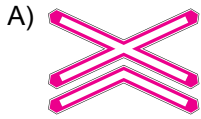
- A) Ehlî hayvanların giremeyeceğini
- B) Ehlî hayvanların yola çıkabileceğini
- C) Vahşi hayvanların yola çıkabileceğini
- D) Hayvanla çekilen taşıtların yola çıkabileceğini

18. Şekildeki trafik işareti neyi bildirir?



- A) Kaygan yola yaklaşıldığını
- B) Sağa dönmenin yasaklandığını
- C) Sağa tehlikeli viraja yaklaşıldığını
- D) Sağ taraftan tek yönlü yola girileceğini

19. Aşağıdakilerden hangisi köprü yaklaşımını (sağ, sol) gösteren işaret levhasıdır?



20. Şekildeki trafik işareti neyi bildirir?



- A) Yolun tek yönlü olduğunu
- B) Yolun iki taraftan daraldığını
- C) Kontrolsüz kavşağa yaklaşıldığını
- D) Karşıdan gelene yol verme zorunluluğunu

21. Şekildeki trafik işareti neyi yasaklar?



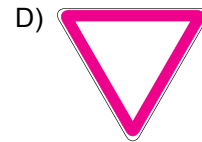
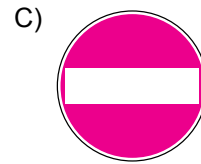
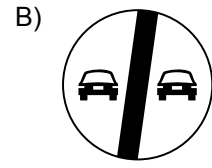
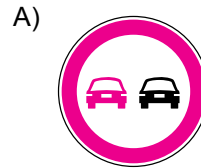
- A) Geri gitmeyi
- B) Sola dönmeyi
- C) U dönüşü yapmayı
- D) Ada etrafında dönmeyi

22. Şekildeki trafik işareti neyi bildirir?



- A) Kamyonlar için geçme yasağı sonunu
- B) Karşıdan gelene yol verilmesi gerektiğini
- C) Kamyonlar için geçme yasağı başlangıcını
- D) Öndeki taşıtın geçilmesinin yasak olduğunu

23. Aşağıdakilerden hangisi, girişi olmayan yol işaret levhasıdır?



#### 4. GRUP

#### TRAFİK VE ÇEVRE BİLGİSİ

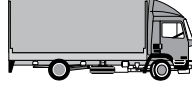
N

24. Aşağıdaki taşıtlardan hangisinin otoyolda sürülmesi yasaktır?

A)



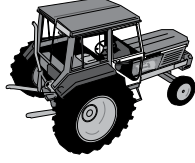
B)



C)



D)



25. Aşağıdakilerden hangisinde araç sürücüsünün emniyet kemeri kullanması zorunludur?

- A) Motosiklet
- B) İş makinesi
- C) Hususi otomobil
- D) Lastik tekerlekli traktör

26. Ülkemizde uzun süreli tatil öncesi ve sonrasında trafik kazalarında artış gözlenir.

Bu duruma aşağıdakilerden hangisi kesinlikle sebep olur?

- A) Araç sayısının fazla olması
- B) Yayaların bankette yürümesi
- C) Araçlardaki yolcu sayısının artması
- D) Sürücülerin aceleci ve dikkatsiz davranması

27. Aşağıdaki hâllerin hangisinde araçların teknik muayenelerinin yaptırılması zorunludur?

- A) Tescil belgesi değiştirildiğinde
- B) Üzerinde teknik değişiklik yapıldığında
- C) Sigorta süresi bittiğinde
- D) Sahibi değiştiğinde

28. B sınıfı sürücü belgesi ile aşağıdaki araçlardan hangisi kullanılamaz?

- A) Kamyon
- B) Minibüs
- C) Otomobil
- D) Kamyonet

29. Şekildeki trafik görevlisinin yapmış olduğu işaretin sürücüler için anlamı nedir?



- A) Geç
- B) Hızlan
- C) Yavaşla
- D) Sağa yanaş ve dur

30. Aksine bir durum yoksa, ışıklı trafik işaret cihazında yeşil ışık yanmakta ise sürücü ne yapmalıdır?

- A) Durmadan dikkatli geçmeli
- B) Sağdan gelen araçların geçmesini beklemeli
- C) Durmalı, yolu kontrol ettikten sonra geçmeli
- D) İlk geçiş hakkı yayaların olduğu için beklemeli

31. I- Üzerlerini çizerek veya delerek bozmak  
II- Yerlerini değiştirmek veya ortadan kaldırmak  
III- Görülmelerini güçleştirecek şekilde bir şey atmak

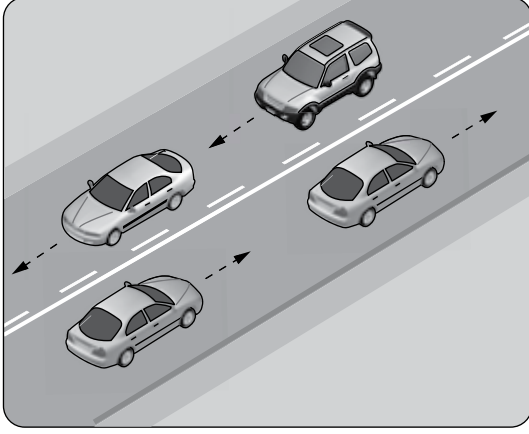
Kara yolu yapısı ve trafik işaretleri ile ilgili olarak yukarıdaki davranışlardan hangilerini yapmak yasaktır?

- A) Yalnız I
- B) I - II
- C) II - III
- D) I - II - III

32. Yapısı itibariyle, sürücüsü dahil en çok 8 oturma yeri olan ve insan taşımak için imal edilmiş motorlu taşıtlara ne ad verilir?

- A) Otobüs
- B) Kamyonet
- C) Otomobil
- D) Minibüs

33. Şekildeki kara yoluna ne ad verilir?



- A) Bağlantı yolu
- B) İki yönlü kara yolu
- C) Tek yönlü kara yolu
- D) Bölünmüş kara yolu

34. Kara yolunda insan, hayvan ve yük taşıma yarayan araçlara ne ad verilir?

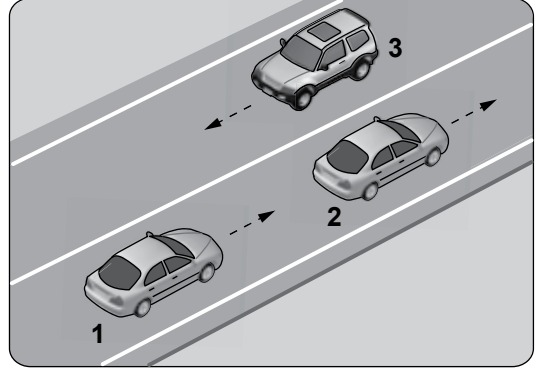
- A) Taşıt
- B) Tren
- C) Ulaşım
- D) Taşıma

35. Taşıt yolu veya park alanında, kaplama üzerine çizilen şekildeki sembolün anlamı nedir?



- A) Özürlü sürücüler çıkabilir
- B) Özürlü sürücüler için park yeri
- C) Özürlü taşıtı giremez
- D) Özürlü sürücü yolu

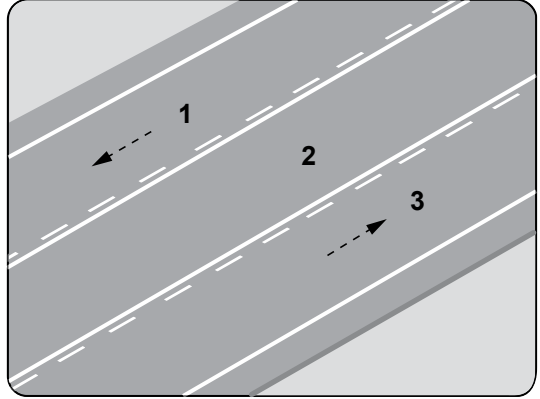
36.



Şekle göre aşağıdakilerden hangisinin yapılması doğrudur?

- A) 3 numaralı aracın şerit değiştirmesi
- B) 2 numaralı aracın şerit değiştirmesi
- C) 1 numaralı aracın önündeki aracı geçmesi
- D) Araçların buldukları şeritte seyretmesi

37. Şekildeki kara yolunda numaralandırılmış şeritlerden hangisi sadece geçme için kullanılır?



- A) 1
- B) 2
- C) 3
- D) 1 ve 3

38. Aşağıdakilerden hangisi trafiğin düzenlenmesinde diğerlerine göre önceliğe sahiptir?

- A) Trafik görevlisi
- B) Trafik ışıkları
- C) Trafik levhaları
- D) Yer işaretlemeleri

39. Aksine bir işaret bulunmadıkça yerleşim yeri dışındaki bölünmüş yollarda otomobiller için azami hız saatte kaç kilometredir?

- A) 90
- B) 100
- C) 110
- D) 130

40. Zorunlu hâller dışında otoyollarda motorlu araçların asgari (en az) hız sınırı saatte kaç kilometredir?

- A) 15 B) 35 C) 40 D) 50

41. Otoyolda 110 km/saat hızla seyreden bir aracın, önündeki aracı takip mesafesi en az kaç metre olmalıdır?

- A) 50 B) 55 C) 60 D) 65

42. Okul taşıtının arkasındaki DUR ışığı hangi hâllerde yakılır?

- A) Sadece öğrenci indirip bindirirken  
B) Taşıtın fren lambaları arızalandığı zaman  
C) Okul taşıtı arızalanıp yolda kaldığı zaman  
D) Sadece sisli, yağmurlu veya karlı havalarda

43. Aşağıdakilerden hangisi, trafik işaret levhalarıyla belirlenmiş yaya ve okul geçitlerine yaklaşan sürücünün uyacağı kurallardan biri değildir?

- A) Aracın hızını azaltmak  
B) Aracın hızını artırmak  
C) İlk geçiş hakkını yayalara vermek  
D) Okul geçidi görevlisinin talimatlarına uymak

44. Kontrollü demir yolu geçidine yaklaşan sürücü nasıl hareket etmelidir?

- A) İnmiş bariyer varsa geçide girmeli  
B) Yol açıksa hızlı geçerek uzaklaşmalı  
C) Bariyer inmekte ise dikkatli ve hızlı geçmeli  
D) Hızını azaltıp, bariyerin izin vermesi hâlinde uygun hızla geçmeli

45. Kamyon, kamyonet ve römorklarda yüklerle birlikte yolcu taşınırken aşağıdakilerden hangisinin yapılması yasaktır?

- A) Yüklerin bağlanması  
B) Yolcuların yüklerin üzerine oturtulması  
C) Kasanın yan ve arka kapaklarının kapatılması  
D) Yolcuların kasa içinde ayrılmış bir yere oturtulması

46. Aksine bir işaret yoksa eğimsiz iki yönlü dar yolda, kamyonet ile tarım traktörünün karşılaşması hâlinde, hangisi diğerine yol vermelidir?

- A) Hızı fazla olan az olana  
B) Tarım traktörü, kamyonete  
C) Kamyonet, tarım traktörüne  
D) Şeridi daralmış olan diğerine

47. I- Araçlarını ve araçlarının etrafını kontrol etmeleri

II- Işıklı veya kolla, gerekli hâllerde her ikisi ile çıkış işareti vermeleri

III- Görüş alanları dışında kalan yerler varsa uyarılmaları için bir gözcü bulundurmaları

Duraklanan veya park edilen yerden çıkılırken sürücülerin yukarıdakilerden hangilerini yapmaları zorunludur?

- A) Yalnız I B) I - II  
C) II - III D) I - II - III

48. Geceleyin, görüşün yeterli olmadığı kavşağa yaklaşan sürücü gelişini nasıl haber vermelidir?

- A) Birkaç defa selektör yaparak  
B) Acil uyarı ışıklarını yakarak  
C) Birkaç defa korna çalarak  
D) Dönüş ışıklarını yakarak

49. Tepe üstüne yakın yerde veya dönemeçte arızalanan aracın ön ve arkasından en az kaç metre uzağa yansıtıcı konulmalıdır?

- A) 5 B) 10 C) 20 D) 30

50. Çeken ve çekilen araçlarla ilgili olarak aşağıdakilerden hangisinin yapılması yasaktır?

- A) Kamyon ile kamyoneti çekmek  
B) Çeken ve çekilen araçta yük veya yolcu taşımak  
C) Freni bozuk aracı çeki demiriyle çekmek  
D) Kurtarıcı olmayan araçlarla çekmek

TRAFİK VE ÇEVRE BİLGİSİ TESTİ BİTTİ.  
MOTOR VE ARAÇ TEKNİĞİ BİLGİSİ TESTİNE GEÇİNİZ.

1. Direksiyon döndürme kuvvetini azaltarak sürücüyü daha kolay bir şekilde aracı yönlendirme imkânı veren sistem aşağıdakilerden hangisidir?

- A) Hidrolik fren
- B) Hava yastığı
- C) Hidrolik direksiyon
- D) Otomatik hız kontrol

2. Aşağıdakilerden hangisi yakıt tüketiminin artmasında araçtan kaynaklanan kusurdur?

- A) Aşırı hız yapılması
- B) Debriyajın kaçırması
- C) Ani duruş ve kalkış yapılması
- D) Düşük kalitede yakıt kullanılması

3. Aşağıdakilerden hangisi yakıt tüketiminin artmasında sürücüdün kaynaklanan kusurdur?

- A) Frenlerin ayarsız olması
- B) Rölanti ayarının bozulması
- C) Ön düzen ayarlarının bozuk olması
- D) Aracın hızına uygun olmayan viteste gidilmesi

4. Dizel motorlu araçları çalıştırırken, marşa basmadan önce gösterge panelindeki ikaz ışıklarından hangisinin sönmesi beklenmelidir?

- A) Akü şarj
- B) Yağ basıncı
- C) Isıtma bujisi
- D) El freni çekili

5. Aşağıdakilerden hangisi dizel motorlarda egzoz dumanının siyah renkte çıkmasına neden olur?

- A) Hava filtresinin temiz olması
- B) Yakıt borularının uzun olması
- C) Motorun çalışma sıcaklığında olması
- D) Yakıt enjeksiyon pompasının ayarsız olması

6. Dizel motorlarda yakıt sistemi hava yaparsa ne olur?

- A) Motor çalışmaz.
- B) Motor yağ yakar.
- C) Motor daha iyi çalışır.
- D) Motor sarsıntılı çalışır.

7. Dizel motoru soğuk havalarda kolay çalıştırmak için aşağıdakilerden hangisi kullanılır?

- A) Enjektör
- B) Kampana
- C) Hava filtresi
- D) Isıtma bujisi

8. Aşağıdakilerden hangisi araçlarda kirli yakıt kullanılmasının bir sonucudur?

- A) Motor rölanti devrinin yüksek olması
- B) Yağlama sisteminin görev yapamaması
- C) Motorun düzensiz ve tekleyerek çalışması
- D) Marş yapıldığında, marş motorunun yavaş dönmesi





9. Aşağıdakilerden hangisi yakıtın temizlenmesini sağlar?

- A) Enjektör
- B) Yakıt filtresi
- C) Besleme pompası
- D) Enjeksiyon pompası

10. Aşağıdakilerden hangisi yakıt sisteminin elemanıdır?

- A) Distribütör
- B) Endüksiyon bobini
- C) Devridaim pompası
- D) Enjeksiyon pompası

11. Aracın gösterge panelinde aşağıdaki ikaz ışıklarından hangisinin yanıyor olması, araç yakıtının bitmek üzere olduğunu bildirir?

- A) 
- B) 
- C) 
- D) 

12. Aşağıdakilerden hangisi motorda normal yanma olmamasının sebeplerindendir?

- A) Far ayarının bozulması
- B) Hava filtresinin kirli olması
- C) Fren balatalarının aşınması
- D) Depodaki yakıt seviyesinin azalması

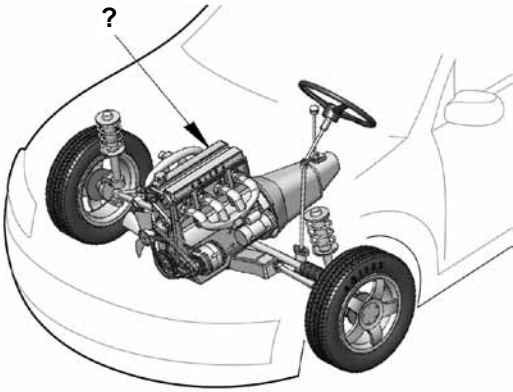
13. Motor gücünün tekerleklere aktarılmasını sağlayan parçaların tümüne ne ad verilir?

- A) Marş sistemi
- B) Yağlama sistemi
- C) Soğutma sistemi
- D) Aktarma organları

14. Aşağıdakilerden hangisi dizel motorun yakıtıdır?

- A) Kömür
- B) Benzin
- C) Motorin
- D) Gaz yağı

15.



Şekilde soru işareti (?) ile gösterilen ve aracın hareketi için gerekli gücü sağlayan aşağıdakilerden hangisidir?

- A) Rot
- B) Motor
- C) Fren
- D) Diferansiyel

16. Silindir bloğu aşağıdakilerden hangisinin parçasıdır?

- A) Motorun
- B) Diferansiyelin
- C) Vites kutusunun
- D) Yakıt deposunun

17. Dört zamanlı dizel motorlarda, zamanların oluşum sırası aşağıdaki gibidir.



Buna göre, hangi zamanda sadece hava pistonla sıkıştırılır?

- A) Emme zamanı
- B) Sıkıştırma zamanı
- C) Ateşleme zamanı
- D) Egzoz zamanı

18. Aşağıdakilerden hangisi su soğutmalı motorun soğutma sistemi parçasıdır?

- A) Karter
- B) Enjektör
- C) Alternatör
- D) Radyatör





19. Yanmış gazları, yanma odalarından egzoz borusuna aktaran motor parçası aşağıdakilerden hangisidir?

- A) Isıtma bujisi
- B) Emme manifoldu
- C) Egzoz manifoldu
- D) Radyatör hortumu

20. Araçta kısa devreden doğacak yangın durumunda hangisinin kablosu çıkarılır?

- A) Akünün
- B) Alternatörün
- C) Distribütörün
- D) Marş motorunun

21. Aracın gösterge panelinde aşağıdakilerden hangisinin sürekli yanıp sönmesi, acil uyarı (dörtlü ikaz) lambalarının açık olduğunu bildirir?

- A) 
- B) 
- C) 
- D) 

22. Aşağıdakilerden hangisi araçta, elektrikli alıcıları ve elektrik tesisatını kısa devreden doğacak tehlikeye karşı korur?

- A) Akü
- B) Buji
- C) Sigorta
- D) Enjektör

23. Aşağıdaki parçalardan hangisi arızalandığında; motor yağında su, soğutma suyunda yağ olduğu gözlenir?

- A) Enjektör
- B) Marş motoru
- C) Egzoz manifoldu
- D) Silindir kapak contası

24. Motoru çalıştırırken uzun süre ve sıkça marş yapılırsa aşağıdakilerden hangisinin olması beklenir?

- A) Akünün boşalması  
B) Far ampullerinin patlaması  
C) Endüksiyon bobininin arızalanması  
D) Motor devir göstergesinin arızalanması

25. Motora ilk hareketi veren sistem aşağıdakilerden hangisidir?

- A) Marş sistemi  
B) Şarj sistemi  
C) Yağlama sistemi  
D) Soğutma sistemi

26. Motor çalışır durumda iken marş yapılırsa aşağıdakilerden hangisi meydana gelir?

- A) Motor daha hızlı döner.  
B) Marş dişlisi zarar görür.  
C) Motor daha yavaş döner.  
D) Motor daha iyi yağlama yapar.

27. Motor çalışır durumda iken yağ göstergesinde herhangi bir anormallik görüldüğünde ne yapılır?

- A) Motor devri yükseltilir.  
B) Motor devri düşürülür.  
C) Motor hemen durdurulur.  
D) Motor rölantide çalıştırılır.

28. Motorda yağ seviyesi normalin çok altında iken motor çalıştırılırsa ne olur?

- A) Motor çok soğur.  
B) Motorun gücü artar.  
C) Motor yakıtına yağ karışır.  
D) Motor aşırı ısınarak zarar görür.

29. Motorlu araçlarda, motorun yağ seviyesini kontrol etmeye yarayan ve özel göstergesi bulunan parçaya ne ad verilir?

- A) Yağdanlık  
B) Yağ çubuğu  
C) Yağ pompası  
D) Yağ filtresi

30. Karter aşağıdakilerden hangisine depoluk eder?

- A) Motor yağına  
B) Araç yakıtına  
C) Fren hidroliğine  
D) Soğutma suyuna





31. Aşağıdakilerden hangisi motorun verimli çalışabileceği sıcaklığı ayarlar?

- A) Şarj sistemi  
B) Yakıt sistemi  
C) Soğutma sistemi  
D) Ateşleme sistemi

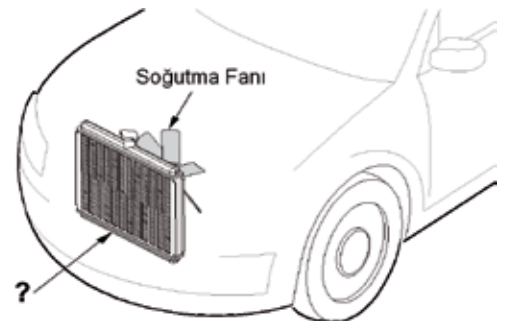
32. Kullanma kılavuzuna göre, belli kilometre sonunda araçta aşağıdakilerden hangisinin değiştirilmesi önerilir?

- A) Radyatörün  
B) Motor yağının  
C) Dikiz aynalarının  
D) Direksiyon simidinin

33. Aracın gösterge panelinde, yağlama sisteminin çalışmadığını gösteren ikaz ışığı şekli aşağıdakilerden hangisidir?

- A)  B)   
C)  D) 

34. Şekilde soru işareti (?) ile gösterilen motor soğutma sistemi parçasının adı nedir?



- A) Radyatör  
B) Vantilatör  
C) Alternatör  
D) Kompresör

#### 4. GRUP

#### MOTOR VE ARAÇ TEKNİĞİ BİLGİSİ

N

35. Aşağıdakilerden hangisi motor soğutma suyunun azalmasına sebep olur?

- A) Debriyajın kaçırması
- B) Bujilerin arızalanması
- C) Hararet göstergesinin arızalanması
- D) Devridaim pompasının su sızdırması

36. Motor çalıştıktan sonra geç ısınıyorsa aşağıdakilerden hangisi arızalı olabilir?

- A) Karter
- B) Termostat
- C) Yağ filtresi
- D) Marş motoru

37. Motor bloğundaki su kanallarında paslanma ve kireçlenmenin oluşması aşağıdakilerden hangisine sebep olur?

- A) Motorun fazla ısınmasına
- B) Motor gücünün artmasına
- C) Fren hidroliğinin azalmasına
- D) Bijon somunlarının gevşemesine

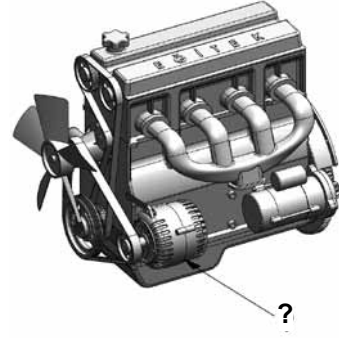
38. Motor çok sıcak iken radyatöre soğuk su konulması aşağıdakilerden hangisine sebep olur?

- A) Motorun stop etmesine
- B) Motor gücünün artmasına
- C) Motor sıcaklığının artmasına
- D) Motor bloğunun çatlamasına

39. Motordaki aşınmaları hangi sistem azaltır?

- A) Şarj sistemi
- B) Marş sistemi
- C) Yağlama sistemi
- D) Ateşleme sistemi

40. Şekilde soru işareti (?) ile gösterilen ve araç için gerekli elektriği üreten parçaya ne ad verilir?



- A) Alternatör
- B) Debriyaj
- C) Diferansiyel
- D) Marş motoru

**TEST BİTTİ.  
CEVAPLARINIZI KONTROL EDİNİZ.**

## SINAV SÜRESİNCE UYULACAK KURALLAR

1. Adaylar, sınavın başladığı andan itibaren, salon görevlilerinin tüm uyarılarına uymak zorundadırlar.
2. Sınav başladıktan sonra adayların salon görevlileri ve birbirleri ile konuşmaları, kalem, silgi vb. şeyleri istemeleri yasaktır.
3. Sınav sırasında kopya çeken, çekmeye teşebbüs eden, kopya veren ya da kopya çekilmesine yardım eden, kurallara ve uyarılara uymayan adayların sınavları geçersiz sayılacaktır.
4. Adaylar sınav süresince, sınav giriş belgesi ile birlikte kimlik belgelerinden birini (nüfus cüzdanı, pasaport veya sürücü belgesini) masalarının üzerinde bulunduracaktır.
5. Sınav evraklarını teslim etmeyen, soru kitapçıklarının sayfalarından bir kısmını eksik teslim edenlerin sınavları geçersiz sayılacak, ayrıca haklarında yasal işlem yapılacaktır.

## SALON GÖREVLİLERİNCE SINAV BAŞLAMADAN ÖNCE ADAYLARA YAPILACAK SON UYARI

Soracağınız bir şey var mı? Varsa, şimdi sorunuz; sınav başladıktan sonra sorularınıza cevap verilmeyecektir. Hazır mısınız? Sınav, okulun bütün salonlarında aynı anda başlayacağı için başlama zili beraberce bekleyelim. Hepinize başarılar dileriz.

**(Salon başkanı başlama ve bitiş saatini tahtaya yazacaktır.)**

Bu kitapçığın her hakkı saklıdır. Hangi amaçla olursa olsun, kitapçığın tamamının veya bir kısmının Millî Eğitim Bakanlığı Yenilik ve Eğitim Teknolojileri Genel Müdürlüğünün yazılı izni olmadan kopya edilmesi, fotoğraflarının çekilmesi, bilgisayar ortamına alınması, herhangi bir yolla çoğaltılması, yayımlanması veya başka bir amaçla kullanılması yasaktır. Bu yasağa uymayanlar, doğabilecek cezai sorumluluğu ve kitapçığın hazırlanmasındaki mali külfeti peşinen kabullenmiş sayılır.

**“BAŞLAYINIZ.” DENİLMEDEN SORU KİTAPÇIĞINI AÇMAYINIZ.**

**4. GRUP****CEVAP ANAHTARI****N**

<b>İLK YARDIM BİLGİSİ</b>	<b>TRAFİK VE ÇEVRE BİLGİSİ</b>	<b>MOTOR VE ARAÇ TEKNİĞİ BİLGİSİ</b>
1. C	1. A	1. C
2. A	2. C	2. B
3. B	3. D	3. D
4. C	4. C	4. C
5. D	5. D	5. D
6. A	6. A	6. A
7. B	7. B	7. D
8. D	8. C	8. C
9. C	9. A	9. B
10. B	10. D	10. D
11. A	11. C	11. C
12. D	12. D	12. B
13. C	13. A	13. D
14. D	14. B	14. C
15. C	15. C	15. B
16. A	16. A	16. A
17. D	17. B	17. B
18. B	18. C	18. D
19. D	19. D	19. C
20. A	20. D	20. A
21. B	21. C	21. B
22. D	22. A	22. C
23. A	23. C	23. D
24. C	24. D	24. A
25. B	25. C	25. A
26. A	26. D	26. B
27. C	27. B	27. C
28. B	28. A	28. D
29. C	29. D	29. B
30. A	30. A	30. A
	31. D	31. C
	32. C	32. B
	33. B	33. D
	34. A	34. A
	35. B	35. D
	36. D	36. B
	37. B	37. A
	38. A	38. D
	39. C	39. C
	40. C	40. A
	41. B	
	42. A	
	43. B	
	44. D	
	45. B	
	46. B	
	47. D	
	48. A	
	49. D	
	50. B	