

SERTİFİKA TÜRÜ

A1-A2

120220111100

1. GRUP

T.C.
MİLLÎ EĞİTİM BAKANLIĞI
EĞİTİM TEKNOLOJİLERİ GENEL MÜDÜRLÜĞÜ
Sınav Hizmetleri Daire Başkanlığı

KİTAPÇIK TÜRÜ

Z

MOTORLU TAŞIT SÜRÜCÜ ADAYLARI SINAVI SORU KİTAPÇIĞI

Adayın Adı ve Soyadı :
Aday Numarası (TC Kimlik No) :

- DİKKAT:** 1. Size verilen soru kitapçığının sertifika türü, almak istediğiniz sertifika türüyle aynı değilse salon görevlilerini uyararak soru kitapçığının doğru kitapçıkla değiştirilmesini sağlayınız.
2. Soru kitapçıklarını kontrol ederek, baskı hatası olan kitapçığın değiştirilmesi için salon görevlilerine başvurunuz.
3. Soru kitapçığındaki açıklamaları okuyunuz.
4. Sınavda yanlarında cep telefonu, çağrı cihazı vb. iletişim araçları bulunduran adayların sınavları iptal edilecektir.
5. Sınav giriş belgesini sınav bitiminde soru kitapçığı ve cevap kâğıdı ile birlikte salon görevlilerine teslim ediniz.
6. Sınav saat 11.00'de başlayıp 13.00'te biter. Sınav başladıktan sonra ilk 45 dakika içinde hiçbir aday salondan çıkamaz.

CEVAP KÂĞIDI İLE İLGİLİ AÇIKLAMALAR

1. Cevap kâğıdına kodlanmış olarak verilen kitapçık türü ile size verilen kitapçık türünün aynı olmasına dikkat ediniz. Aynı değilse salon görevlilerini uyarınız.
2. Size verilen cevap kâğıdında yazılı olan bilgilerin size ait olup olmadığını kontrol ediniz.
3. Cevap kâğıdı üzerine yazacağınız yazı ve yapacağınız işaretlemelerde kurşun kalemde başka kalem kullanmayınız.
4. Cevap kâğıdında **İLK YARDIM BİLGİSİ, TRAFİK ve ÇEVRE BİLGİSİ, MOTOR ve ARAÇ TEKNİĞİ BİLGİSİ** testleri için üç ayrı bölüm bulunmaktadır. Cevaplarınızı cevap kâğıdındaki ilgili bölümlere aşağıdaki örnekte olduğu gibi yuvarlağı, dışına taşımadan işaretleyiniz. **Soru kitapçığı üzerinde yapılan cevaplandırmalar dikkate alınmaz.**
Yanlış karalamalarınızı düzeltirken yuvarlağın içini temizce siliniz.

ÖRNEK KODLAMA: ●

SORU KİTAPÇIĞI İLE İLGİLİ AÇIKLAMA

1. Bu soru kitapçığında; **İLK YARDIM BİLGİSİ** dersinden 30, **TRAFİK ve ÇEVRE BİLGİSİ** dersinden 40, **MOTOR ve ARAÇ TEKNİĞİ BİLGİSİ** dersinden 20 olmak üzere toplam 90 soru bulunmaktadır. Bu sertifika türü için verilen cevaplama süresi 120 dakikadır.
2. Her sorunun dört seçeneğı vardır. Dört seçenektan sadece bir tanesi doğru cevaptır. Doğru bulduğunuz seçeneğı cevap kâğıdında o soru için ayrılan yerde bularak işaretleyiniz. Birden fazla işaretlemelerde o soru yanlış cevaplandırılmış sayılır.
3. Her ders kendi içerisinde 100 puan üzerinden değerlendirilecektir. Başarılı sayılabilmemiz için her dersten -ayrı ayrı- 70 puan almanız gerekir.
4. Size ayrı bir karalama kâğıdı verilmeyecektir. Soru kitapçığının içindeki boş alanları karalama yapmak için kullanabilirsiniz.
5. Cevabını bilmediğiniz sorular üzerinde fazla zaman kaybetmeden diğer sorulara geçiniz. Zamanınız kalırsa bu sorulara daha sonra dönebilirsiniz.
6. Cevaplarınız puanlanırken her doğru cevaba puan verilecek, yanlış cevaplarınız dikkate alınmayacaktır.
7. Sınavın bitiminde cevap kâğıdınızı ve soru kitapçığınızı salon sorumlularına teslim etmeyi unutmayınız.

Arka sayfadaki açıklamalara geçiniz.

1. Bak - Dinle - Hisset yönteminde "Bak" ne anlama gelir?

- A) Yaralının göğüs kafesinin inip kalktığına bakılması
- B) Kaza bölgesinde yanıcı madde olup olmadığına bakılması
- C) Kaç yaralı olduğuna bakılması
- D) Yaralıda kırık olup olmadığına bakılması

2. Kişinin çevre ile bağlantısının tamamen keşildiği, uyarılara cevap veremediği uzun süreli ve derin bilinç kaybına ne denir?

- A) Hâlsizlik
- B) Koma
- C) Bayılma
- D) Şok

3. Ayak veya bacadaki kanamayı azaltmak için basınç uygulanacak bölge aşağıdakilerden hangisidir?

- A) Kasık iç kısmı
- B) Bacak dış kısmı
- C) Dizin ön üst kısmı
- D) Karın ön üst kısmı

4. Çok sayıda yaralının olduğu kazalarda en son taşınması gereken kazazede aşağıdakilerden hangisidir?

- A) Açık karın yarası olan
- B) Ayak kemiği kırık olan
- C) Bilinci yerinde olmayan
- D) Solunum yolu zehirlenmesi olan

5. Kaza yerindeki araçtan, yaralının çıkarılmasında ilk aşama aşağıdakilerden hangisidir?

- A) Motorun durdurulup aracın sabitlenmesi
- B) Yaralıyı taşımak için sedye getirilmesi
- C) Aracın kapılarının açılmaya çalışılması
- D) Yaralının araçtan çıkarılabileceği çıkış yerlerinin sağlanması

6. Tıbbi yardım haberleşmesinde iletilecek mesaj nasıl olmalıdır?

- A) Ayrıntılı, detaylı ve uzun
- B) Yazılı, sözlü ve hareketli
- C) Kısa, öz ve anlaşılır
- D) Şifreli ve gizli

7. Bebeklerde (0-12 ay) tek ilk yardımcı ile yapılan dış kalp masajı uygulanması ile ilgili olarak aşağıdakilerden hangisi doğrudur?

- A) Bir elin orta ve yüzük parmağı ile göğüs kemiği 1-1,5 cm aşağıya incek şekilde basınç uygulanması
- B) Göğüs kemiği 4-5 cm aşağıya incek şekilde basınç uygulanması
- C) Sağ elin yumruk hâline getirilerek göğüs merkezine vurulması
- D) Göğüs ve sırt kısmının iki elin arasına alınarak sıkıştırılması

8. Aşağıdakilerden hangisi şokun belirtilerindedir?

- A) Deride kızarıklık olması
- B) Vücut sıcaklığının artması
- C) Solunumun aniden derinleşmesi
- D) Nabzın süratli ve zayıf olması

9. Aşağıdakilerden hangisi kanamayı azaltmak için uygulanan yöntemdir?

- A) Kanayan yeri oksijenli su ile yıkamak
- B) Kanayan yere sıcak uygulama yapmak
- C) Kanayan yeri kalp seviyesinden yukarıda tutmak
- D) Kanayan bölgeyi yıkayarak pıhtıları temizlemek

10. Aşağıdakilerden hangisi solunum durmasına bağlı olarak dokuların oksijensiz kaldığını gösteren bir belirtidir?

- A) Göz bebeklerinin küçülmesi
- B) Kişinin aktif ve huzursuz olması
- C) Yüzün kızarması ve vücut sıcaklığının artması
- D) Parmak uçları ve dudaklardan başlayıp yayılan morarma olması

11. Aşağıdakilerden hangisi göğüs boşluğunda bulunan bir organdır?

- A) Mide
- B) Kalp
- C) Böbrek
- D) Karaciğer

12. Sıcak vurması (çarpması) sonucu oluşan bitkinliğin esas sebebi, aşağıdaki durumlardan hangisidir?

- A) Nabız sayısının azalması
- B) Kan dolaşımının yavaşlaması
- C) Sindirim sisteminin çalışmaması
- D) Terleme sonucu aşırı su ve tuz kaybı olması

13. • Geçici hafıza kaybı
• Burundan kan gelmesi
• Göz bebeklerinde büyüklük farkı

Yukarıdaki belirtiler, hangi bölge yaralanmalarında daha çok görülür?

- A) Göğüs
- B) Baş
- C) Karın
- D) Omurga

14. Diz ile kalça arasındaki kemikte kırık varsa yaralıya aşağıdakilerden hangisi uygulanmalıdır?

- A) Üzerine bastırılarak yürütülmeli
- B) Oturtularak atelle tespit edilmeli
- C) Kırık taraf üstte kalacak şekilde yan yatırılarak atelle tespit edilmeli
- D) Sırtüstü yatırılarak iç ve dış yanlardan atelle tespit edilmeli

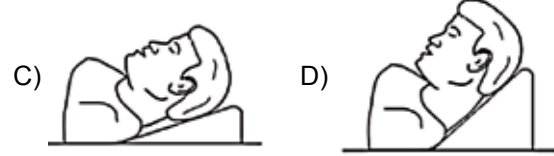
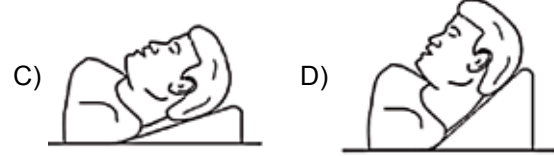
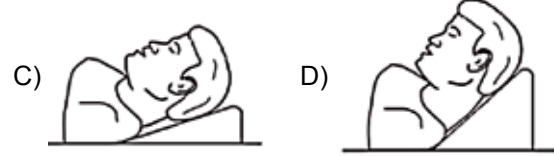
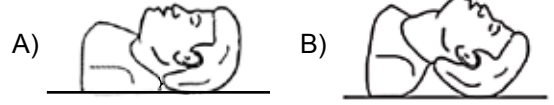
15. Aşağıdakilerden hangisi ilk yardımın amaçlarından biri değildir?

- A) İlaçla tedavi etmek
- B) Tıbbi yardım için iletişim kurmak
- C) Durumun kötüleşmesini engellemek
- D) Yaşamı korumak ve sürdürülmesini sağlamak

16. Havada bulunan oksijen ile kanda bulunan karbondioksitin yer değiştirmesi işlemi, vücudumuzdaki hangi sistem sayesinde gerçekleşir?

- A) Sinir sistemi
- B) Sindirim sistemi
- C) Solunum sistemi
- D) İskelet sistemi

17. "Ağızdan ağıza" suni solunum yapılacak olan hastada boyun travması yoksa, verilecek en uygun baş pozisyonu aşağıdakilerden hangisidir?



18. Aşağıdakilerden hangisi gözlük veya lens kullanarak görme yeterliliğine sahip olan sürücüler için doğrudur?

- A) Bu tür adaylara sürücü belgesi verilmez.
- B) Araç kullanırken gözlük veya lenslerini kullanmak zorundadırlar.
- C) Yalnızca şehir dışı yollarda gözlük veya lens kullanmak zorundadırlar.
- D) Yalnızca gece araç kullanırken gözlük veya lens kullanmak zorundadırlar.

19. Aşağıdaki durumların hangisinde egzoz gazı daha fazla zarar verir?

- A) Kapalı garaj içinde uzun süre çalıştırılan aracın egzoz gazına maruz kalındığında
- B) Tünelde camları kapalı olarak araç kullanıldığında
- C) Öndeki araç sürekli yakından takip edildiğinde
- D) Trafik ortamında kaldırımda beklenildiğinde

20. Aşağıdakilerden hangisi göğüs yaralanması olan yaralıya uygulanmaz?

- A) Yarı oturur duruma getirmek
- B) Batan cisim varsa çıkarmamak
- C) Ayaklar yüksekte tutulup sırtüstü yatırmak
- D) Açık olan yarası temiz bir bezle kapatılıp basınç yapmadan sarmak

21. Aşağıdakilerden hangisinin ilk yardım çantasında bulundurulması zorunludur?

- A) Kâğıt mendil
- B) Gazlı bez
- C) Alkol
- D) Oksijenli su

22. Aşağıdakilerden hangisi trafik kazalarının önlenmesinde en önemli unsurdur?

- A) Yolları ve kaldırımları onarmak
- B) Araçların bakım ve onarımını önemsemek
- C) Yağmurlu ve sisli havalarda daha dikkatli olmak
- D) Kuralları alışkanlık hâline getiren bireyler yetiştirmek

23. Yaralı, sağlık kuruluşuna ne zaman sevk edilir?

- A) Yakınları geldikten sonra
- B) Hiçbir müdahale yapılmadan önce
- C) Hayati tehlikelerine karşı önlem alındıktan sonra
- D) Kendine gelmesi sağlandıktan sonra

24. Kişinin elektrik akımından kurtarılması esnasında aşağıdakilerden hangisinin yapılması doğrudur?

- A) Yaralının metal bir yüzeye temasını sağlamak
- B) Metal malzeme kullanarak yaralıyı elektrik akımından uzaklaştırmak
- C) Akımı kesmekle vakit kaybetmeden kişiyi elimizle çekerek kurtarmak
- D) Tahta veya plastik malzeme kullanarak yaralıyı elektrik akımından uzaklaştırmak

25. Araçlarda emniyet kemeri kullanılmasıyla ilgili olarak aşağıdakilerden hangisi doğrudur?

- A) Şehir içi ve dışı trafikte mecburidir.
- B) Şehir içi ve dışı trafikte isteğe bağlıdır.
- C) Şehir içi trafikte isteğe bağlı, şehir dışında mecburidir.
- D) Şehir içi trafikte mecburi, şehir dışında isteğe bağlıdır.

26. Aşağıdakilerden hangisi yarı oturuş pozisyonuna alınarak taşınabilir?

- A) Omurga kırığı olan
- B) Kalça kemiği kırık olan
- C) Bilinci yerinde olmayan
- D) Kaburga kemiği kırık olan

27. Aşağıdakilerden hangisi burkulmalarda yapılan ilk yardım uygulamalarındandır?

- A) Eklem bölgesindeki şişliği azaltmak için turnike uygulanması
- B) Şişlik ve ağrıyı azaltmak için öncelikle soğuk uygulama yapılması
- C) Eklemdeki ağrıya rağmen hemen hareket ettirilmesi
- D) Burkulma ayakta ise kalp seviyesinden aşağıda tutulması

28. Aşağıdakilerden hangisi 3. derece (ağır) yanıkların bir göstergesidir?

- A) Deri bütünlüğünün bozulmaması ve derinin gergin olması
- B) Kılcal damar uçları ve sinir uçlarının açık olması
- C) Yanık bölgesinde sinir harabiyetinin olması
- D) Derinin kuru ve ağrılı olması

29. Yaralanmalarda uygulanan genel ilk yardım kuralı aşağıdakilerden hangisidir?

- A) Yara üzerine merhem sürüp yarayı sarmak ve nakletmek
- B) Yara üzerine tentürdiyot sürüp yarayı sarmak ve nakletmek
- C) Yarayı temiz pamukla kapattıktan sonra yara yeri sabit kalacak şekilde nakletmek
- D) Yarayı sargı bezi ile kapattıktan sonra yaralı bölge sabit kalacak şekilde nakletmek

30. Aşağıdakilerden hangisinin kalp masajı uygulanabilmesi için kesinlikle olması gerekir?

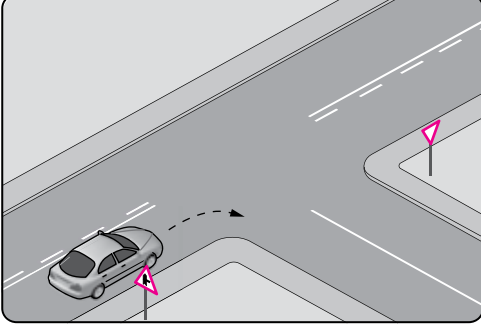
- A) Reflekslerin kaybolması
- B) Kazazedenin bilincini yitirmesi
- C) Dolaşımın durması, kalp atımlarının alınmaması
- D) Solunumun durması, göğüs hareketlerinin olmaması

İLK YARDIM BİLGİSİ TESTİ BİTTİ.
TRAFİK VE ÇEVRE BİLGİSİ TESTİNE GEÇİNİZ.

1. Aşağıdaki yerlerin hangisinde araçların park edilmesi yasak değildir?

- A) Dönemeçlerde
- B) Geçiş yolları üzerinde
- C) Eğimli yol kesimlerinde
- D) Duraklamanın yasak olduğu yerlerde

2.



Şekildeki gibi sağa dönüş yapacak olan sürücü, aşağıdakilerden hangilerini yapmalıdır?

- I- Sağa dönüş lambasını yakmalı
- II- Hızını azaltmalı
- III- Dar bir kavisle dönmeli

- A) Yalnız I
- B) I - II
- C) II - III
- D) I - II - III

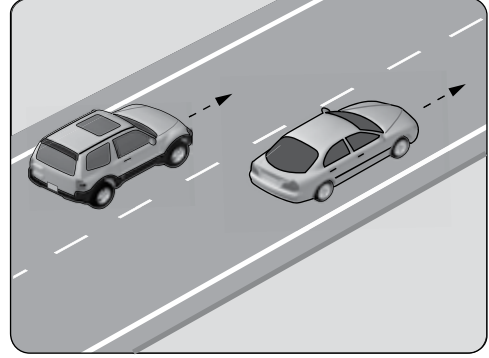
3. Aşağıdakilerden hangisinin geçiş üstünlüğü yoktur?

- A) Toplu taşıma araçlarının
- B) Sanık veya suçlu takip eden araçların
- C) Cankurtaran ve yaralı taşıyan araçların
- D) Alarm durumunda sivil savunma hizmeti yapan araçların

4. Yerleşim yeri içindeki kara yollarında aksine bir işaret yoksa motorlu bisikletler için azami hız sınırı saatte kaç kilometredir?

- A) 20
- B) 30
- C) 40
- D) 45

5. Şekildeki taşıtların seyrettiği taşıt yolunun çizgilerle ayrılmış her bir bölümüne ne ad verilir?



- A) Şerit
- B) İki yönlü yol
- C) Bölünmüş yol
- D) Banket

6. Silindir hacmi 50 santimetre küpü geçmeyen içten yanmalı veya elektrik motoruyla donatılmış ve imalat hızı saatte 45 km'den az olan taşıta ne denir?

- A) Motosiklet
- B) İş makinesi
- C) Motorlu bisiklet
- D) Lastik tekerlekli traktör

7. Aşağıdakilerden hangisi Millî Eğitim Bakanlığının görevlerinden biri değildir?

- A) Sürücü kurslarını denetlemek
- B) Duran ve akan trafiği düzenlemek
- C) Özel sürücü kursu açılmasına izin vermek
- D) Sürücü kurslarında eğitilenlerin sınavlarını yapmak

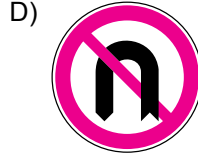
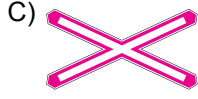
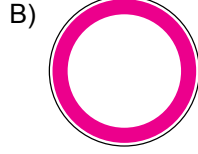
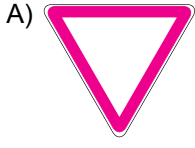
8. Taşıt yolu veya park alanında kaplama üzerine çizilen şekildeki sembolün anlamı nedir?



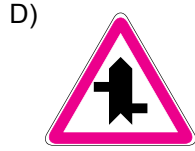
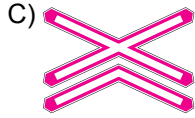
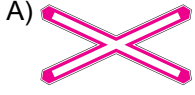
- A) Özürlü sürücüler için park yeri
- B) Özürlü sürücüler çıkabilir
- C) Özürlü taşıtı giremez
- D) Özürlü sürücü yolu

1. GRUP**TRAFİK ve ÇEVRE BİLGİSİ****Z**

9. Aşağıdakilerden hangisi taşıt trafiğine kapalı yol işaretidir?



10. Aşağıdakilerden hangisi tehlikeli viraj yön levhasıdır?

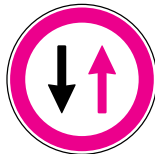


11. Şekildeki trafik işareti neyi bildirir?



- A) Takip mesafesinin 70 metreden az olamayacağını
B) 70 metreden sonra park alanı olduğunu
C) 70 metreden sonra yolun daralacağını
D) Hızın 70 kilometreyi geçemeyeceğini

12. Şekildeki trafik işareti neyi bildirir?



- A) Geçme yasağı sonunu
B) Yolun tek yönlü olduğunu
C) Yolun trafiğe kapalı olduğunu
D) Karşıdan gelene yol verme zorunluluğunu

13. Şekildeki trafik işareti neyi bildirir?



- A) Yaya yolunu
B) Yaya geçidini
C) Yayanın giremeyeceğini
D) Yola yayanın çıkabileceğini

14. Şekildeki trafik işareti neyi bildirir?



- A) Bisikletin geçebileceğini
B) Bisikletin giremeyeceğini
C) Bisikletin yavaş gitmesi gerektiğini
D) Bisikletin yaya yolunu kullanabileceğini

15. Şekildeki trafik işaretini gören sürücünün aşağıdakilerden hangisini yapması yanlıştır?



- A) Aracının hızını azaltması
B) Öndeki aracı geçmemesi
C) Yaya ikaz ederek geçmesi
D) İlk geçiş hakkını yayalara vermesi

16. Şekildeki trafik işareti neyi bildirir?



- A) Tünel yaklaşımını
B) Sola mecburi yönü
C) Sola tehlikeli devamlı virajı
D) Dönel kavşak yaklaşımını

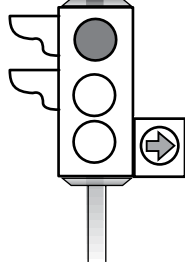
17. Şekildeki trafik işareti neyi bildirir?



- A) Kontrolsüz kavşağı
B) Demir yolu geçidini
C) Ana yol-tali yol kavşağını
D) Dönel kavşak yaklaşımını

18. Şekildeki ışıklı trafik işaret cihazında, kırmızı ışık ve yeşil oklu ışık birlikte yanmaktadır.

Bu durum sürücülere aşağıdakilerden hangisini bildirir?



- A) Düz gidilebileceğini
B) Sola dönülebileceğini
C) Sağa dönülebileceğini
D) Yolun tüm yönlere açık olduğunu

19. I- Yaya yolunda sürülmesi
II- İkidenden fazlasının taşıt yolunun bir şeridinde yan yana sürülmesi
III- Sürücü arkasında yeterli oturma yeri olsa bile bir kişiden fazlasının taşınması

Motorlu bisiklet ve motosiklet ile ilgili olarak yukarıda verilenlerden hangilerinin yapılması yasaktır?

- A) I - II
B) I - III
C) II - III
D) I - II - III

20. Aşağıdakilerden hangisi trafik suçudur?

- A) Taşıma sınırı altında yük taşımak
B) Tehlikeli madde taşıyan araçları geçmek
C) Aracın cinsine ve hızına uygun olmayan şeritten gitmek
D) Gidiş yönüne göre yolun en sağından seyretmek

21. "A1" sınıfı sürücü belgesine sahip bir kişi aşağıdaki taşıtlardan hangisini kullanabilir?

- A) Motosiklet
B) İş makinesi
C) Motorlu bisiklet
D) Lastik tekerlekli traktör

22. Trafik işaret levhaları ile belirlenmiş yaya ve okul geçitlerine yaklaşan sürücülerin aşağıdakilerden hangisini yapmaları yanlıştır?

- A) Yavaşlamaları
B) Hızlarını artırmaları
C) Yayalara ilk geçiş hakkını vermeleri
D) Okul geçidi görevlisinin talimatlarına uymaları

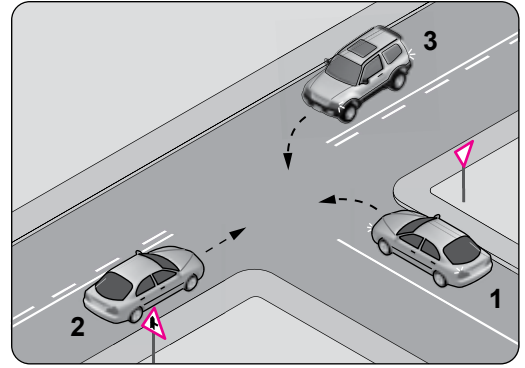
23. Okul taşıtının arkasındaki DUR işaretinin yandığını gören, arkadan gelen sürücü nasıl hareket etmelidir?

- A) Aracını durdurmalıdır.
B) Hızını artırarak geçmelidir.
C) Diğer sürücülere uyarmalıdır.
D) Dikkatli ve yavaş geçmelidir.

24. Ülkemizde uzun süreli tatiller öncesi ve sonrasında trafik kazalarında artış gözlenir. Bu duruma aşağıdakilerden hangisi kesinlikle sebep olur?

- A) Yayaların otoyola çıkması
B) Araç sayısının fazla olması
C) Araçlardaki yolcu sayısının artması
D) Sürücülerin aceleci ve dikkatsiz davranması

25. Şekle göre aşağıdakilerden hangisi doğrudur?



- A) 2 numaralı aracın öncelikle geçmesi
B) 1 numaralı aracın hızını artırarak ana yola girmesi
C) 2 numaralı aracın 3 numaralı aracın geçmesini beklemesi
D) 3 numaralı aracın 2 numaralı aracı ikaz ederek durdurması

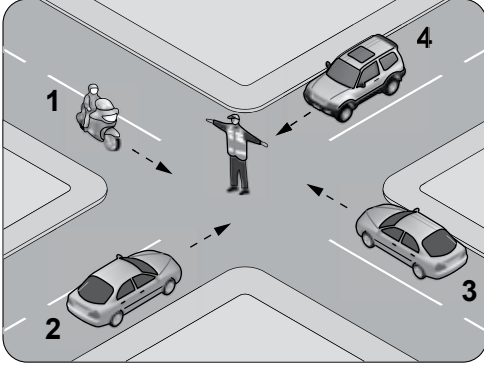
26. Taşıt yolunda, yayaların güvenli geçebilmelerini sağlamak üzere, trafik işaretleri ile belirlenmiş alana ne denir?

- A) Platform
B) Yaya yolu
C) Yaya geçidi
D) Geçiş yolu

27. I- Üzerlerini çizerek veya delerek bozmak
II- Yerlerini değiştirmek veya ortadan kaldırmak
III- Görülmelerini güçleştirecek şekilde bir şey atmak
- Kara yolu yapısı ve trafik işaretleri ile ilgili olarak yukarıdaki davranışlardan hangilerini yapmak yasaktır?

A) I - II
B) I - III
C) II - III
D) I - II - III

28. Trafik görevlisinin işaretine göre şekildeki araçlardan hangileri beklemelidir?



A) 1 - 2
B) 2 - 4
C) 2 - 3
D) 3 - 4

29. Motosikletlerin trafiğe çıkabilmesi için aşağıdakilerden hangisinin yaptırılması zorunludur?

A) Zorunlu mali sorumluluk sigortasının
B) Koltuk ferdi kaza sigortasının
C) Kasko sigortasının
D) Aracın bakımının

30. Araçlarında renk ve teknik değişiklik yaptırılanların bunu kaç gün içinde ilgili kuruluşa bildirmesi zorunludur?

A) 60
B) 50
C) 40
D) 30

31. Kişilerin huzurunu, ruh ve beden sağlığını bozacak seviyedeki istenmeyen seslere ne ad verilir?

A) Gürültü
B) Sesli ilan
C) Duyuru
D) Konuşma

32. Aşağıdakilerden hangisi çevreyi olumlu etkiler?

A) Araç egzozlarının delik veya tıkanık olması
B) Araç bakımlarının düzenli olarak yaptırılması
C) Yürüyerek gidilebilecek yere motorlu araçla gidilmesi
D) Trafik yoğunluğu nedeniyle trafik akışının çok yavaş olması

33. Aşağıdakilerden hangisi trafik kazasında asli kusur sebebi sayılır?

A) Kırmızı ışıkta geçmek
B) Zorunlu olmadıkça yavaş sürmek
C) Taşıma sınırının üzerinde yük taşımak
D) Sürücü belgesini yanında bulundurmamak

34. Geceleyin, görüşün yeterli olmadığı kavşak ve dönemeçlere yaklaşan araç sürücüsü, gelişini nasıl haber vermelidir?

A) Dönüş ışıklarını yakarak
B) Birkaç defa korna çalarak
C) Acil uyarı ışıklarını yakarak
D) Birkaç defa selektör yaparak

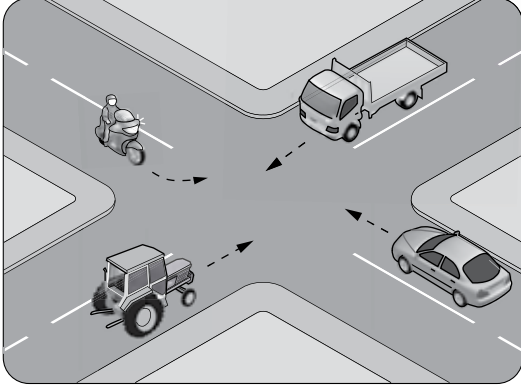
35. Aşağıdakilerden hangisi durmaya örnektir?

A) Yolcu indirmek ve bindirmek
B) Yük boşaltırken beklemek
C) Kırmızı ışıkta beklemek
D) Park etmek

36. Kontrolsüz demir yolu geçidine yaklaşan sürücülerin aşağıdakilerden hangisini yapması doğrudur?

A) Hızlarını artırarak geçmesi
B) Uygun mesafede mutlaka durması
C) Demir yolu çok hatlı ise yavaş geçmesi
D) Demir yolu tek hatlı ise hızlı bir şekilde geçmesi

37. Şekildeki kontrolsüz kavşakta ilk geçiş hakkını hangi araç kullanmalıdır?

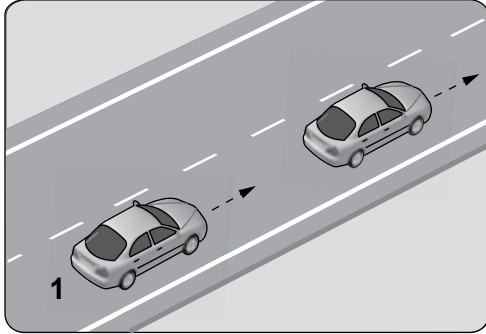


- A) Motosiklet
B) Traktör
C) Otomobil
D) Kamyonet

38. Öndeki aracı geçmeye başlamadan önce sürücünün ilk yapması gereken nedir?

- A) Selektör yapmak
B) Hızını artırmak
C) Geçiş yapacağı yolun güvenli olduğundan emin olmak
D) Öndeki aracın sağa yaklaşmasını beklemek

39. Aksine bir durum yoksa şekildeki 1 numaralı araç 80 km/h hızla seyrederken önündeki araca en fazla kaç metre yaklaşabilir?



- A) 10
B) 20
C) 30
D) 40

40. Trafik kazasına karışan kişilerin tümü, yetkililerin gelmesini gerekli görmez ve anlaşılarsa, durumu aralarında yazılı olarak tespit etmek suretiyle olay yerinden ayrılabilirler.

Yukarıdaki ifade hangi tür kazalarda geçerlidir?

- A) Ölümlü kazalarda
B) Yaralanmalı kazalarda
C) Maddi hasarlı kazalarda
D) Maddi hasarlı ve yaralanmalı kazalarda

**TRAFİK VE ÇEVRE BİLGİSİ TESTİ BİTTİ.
MOTOR VE ARAÇ TEKNİĞİ BİLGİSİ
TESTİNE GEÇİNİZ.**

1. Aracın gösterge panelinde bulunan şekildeki gösterge sürücüye neyi bildirir?



- A) Aracın hızını
B) Yakıt miktarını
C) Motor sıcaklığını
D) Motor devir sayısını
2. Bir motosikletin egzoz dumanı siyah renkte çıkıyorsa muhtemel arıza aşağıdakilerden hangisidir?
- A) Ön far ayarsızdır.
B) Motor yağı kirlenmiştir.
C) Motor sıcaklığı artmıştır.
D) Karışım oranı bozulmuştur.
3. Aracın kullanma kılavuzuna göre belli kilometre sonunda aşağıdakilerden hangisi değiştirilmelidir?
- A) Karbüratör
B) Volan
C) Buji
D) Karter
4. Aşağıdakilerden hangisi benzinli motorlarda kullanılan bujinin görevidir?
- A) Aküyü şarj etmek
B) Yüksek akım üretmek
C) Aküye akım göndermek
D) Yakıt-hava karışımını ateşlemek
5. İçten yanmalı motorlar hangi enerjiyi mekanik enerjiye dönüştürür?
- A) Isı enerjisini
B) Hidrolik enerjiyi
C) Nükleer enerjiyi
D) Elektrik enerjiyi

6. Motosiklette viteslere geçişte zorluk çekiliyorsa sebebi aşağıdakilerden hangisidir?

- A) Yakıt deposu doludur.
B) Kavrama ayırmıyordur.
C) Gaz pedalına tam basılmamıştır.
D) Emme manifoldu hava alıyordur.

7. Motorda yağlama sisteminin amacı aşağıdakilerden hangisidir?

- A) Yakıt-hava karışımını ayarlamak
B) Motorun erken ısınmasını sağlamak
C) Debriyaj balatasının aşınmasını önlemek
D) Sürtünmeyi azaltarak parçaların ömrünü uzatmak

8. Aracın hangi sistemindeki kaçak, akünün kendiliğinden boşalmasına neden olur?

- A) Yakıt sistemindeki
B) Elektrik sistemindeki
C) Yağlama sistemindeki
D) Soğutma sistemindeki

9. Aşağıdakilerden hangisi buji ile ateşlemeli motorların yakıtıdır?

- A) Biyodizel
B) Gaz yağı
C) Benzin
D) Motorin

10. Aşağıdakilerden hangisi rölanti devrinin yüksek olmasına bağlı olarak meydana gelir?

- A) Yakıt tüketiminin artması
B) Yakıt tüketiminin düşmesi
C) Motorun sarsıntılı çalışması
D) Motorda yağlamanın olmaması

11. Silindire giren havayı temizleyen parça aşağıdakilerden hangisidir?

- A) Su filtresi
B) Hava filtresi
C) Yağ filtresi
D) Benzin filtresi

12. Hava filtresi belirli bir zamanda değiştirilmez ise motor nasıl bir karışımla çalışır?

- A) Normal
B) Fakir
C) Zengin
D) Az yakıtlı

13. Benzinle havayı belirli oranda karıştıran yakıt sistemi elemanı aşağıdakilerden hangisidir?

- A) Hava filtresi
B) Karbüratör
C) Yakıt pompası
D) Yakıt deposu

14. Motosikletin kampanası aşırı derecede ısınmışsa sebebi aşağıdakilerden hangisidir?

- A) Fren ayarı bozuktur.
B) Motor ayarı bozuktur.
C) Vites kutusu arızalıdır.
D) Motosiklet yavaş kullanılıyordur.

15. Motosikletin arka tekeri değiştirildiği zaman neye dikkat edilmelidir?

- A) Far ayarına
B) Buji ayarına
C) Karbüratör ayarına
D) Tahrik zincirinin ayarına

16. Tek silindirli motora sahip bir motosikletin buji kablosu çıkmış ise motoru nasıl çalışır?

- A) Sarsıntılı
B) Sarsıntısız
C) Çalışmaz
D) Yüksek rölantide

17. Motosikletin gaz kolu çevrilmemiş vaziyette iken motor hangi devirde çalışır?

- A) Rölanti
B) Güç
C) Kapış
D) Yüksek hız

18. Motosikletin gösterge panelinde, aşağıdaki ikaz ışıklarından hangisinin yanıyor olması uzun hüzme far anahtarının açık olduğunu bildirir?

- A)  B) 
C)  D) 

19. Motosikletin sinyal lambalarından biri yanmıyorsa aşağıdakilerden hangisi arızalıdır?

- A) Ampul
B) Endüksiyon bobini
C) Benzin filtresi
D) Hız göstergesi

20. Motosiklette elektrik devresini yüksek akıma karşı koruyan devre elemanı aşağıdakilerden hangisidir?

- A) Buji
B) Ampul
C) Soket
D) Sigorta

TEST BİTTİ.
CEVAPLARINIZI KONTROL EDİNİZ.

SINAV SIRASINDA UYULACAK KURALLAR

1. Sınavın başladığı andan itibaren, salon görevlilerinin tüm uyarılarına uymak zorundasınız.
2. Sınav başladıktan sonra görevlilerle konuşmanız ve soru sormanız yasaktır.
3. **Sınav sırasında kopya çeken, çekmeye teşebbüs eden, kopya veren ya da kopya çekilmesine yardım eden, kurallara ve uyarılara uymayan adayların sınavları geçersiz sayılacaktır. Ayrıca bu kişiler ilk 45 dakika sonunda salondan çıkarılacaktır.**
4. Sınav süresince, sınav giriş belgesi ile birlikte nüfus cüzdanı, ehliyet veya pasaport kimlik belgelerinden birini masanızın üzerinde bulundurunuz.
5. Sınav başladıktan sonra adayların birbirleriyle konuşmaları, kalem, silgi vb. şeyleri istemeleri yasaktır.
6. Sınav sırasında sigara, çay vb. içilmez.
7. Sınavın başladığı belirtilmeden soru kitapçıkları açılmaz ve cevaplandırma yapılamaz.
8. **Sınav sonrası sınav giriş belgesini, soru kitapçığını ve cevap kâğıdını mutlaka salon görevlilerine teslim ediniz. Sınav evraklarını teslim etmeyen, soru kitapçıklarının sayfalarından bir kısmını eksik teslim edenlerin sınavları geçersiz sayılacak, ayrıca haklarında yasal işlem yapılacaktır.**

Soracağınız bir şey var mı? Varsa, şimdi sorunuz; sınav başladıktan sonra sorularınıza cevap verilmeyecektir. Hazır mısınız? Sınav, okulun bütün salonlarında aynı anda başlayacağı için başlama zilini beraberce bekleyelim. Hepinize başarılar dileriz.

(Salon başkanı başlama ve bitiş saatini tahtaya yazacaktır.)

Bu kitapçığın her hakkı saklıdır. Hangi amaçla olursa olsun, kitapçığın tamamının veya bir kısmının Millî Eğitim Bakanlığı Eğitim Teknolojileri Genel Müdürlüğü'nün yazılı izni olmadan kopya edilmesi, fotoğraflarının çekilmesi, bilgisayar ortamına alınması, herhangi bir yolla çoğaltılması, yayımlanması veya başka bir amaçla kullanılması yasaktır. Bu yasağa uymayanlar, doğabilecek cezai sorumluluğu ve kitapçığın hazırlanmasındaki mali külfeti peşinen kabullenmiş sayılır.

BAŞLAYINIZ DENİLMEDEN SORU KİTAPÇIĞINI AÇMAYINIZ.

1. GRUP**CEVAP ANAHTARI****Z****İLK YARDIM BİLGİSİ**

1. A
2. B
3. A
4. B
5. A
6. C
7. A
8. D
9. C
10. D
11. B
12. D
13. B
14. D
15. A
16. C
17. B
18. B
19. A
20. C
21. B
22. D
23. C
24. D
25. A
26. D
27. B
28. C
29. D
30. C

TRAFİK VE ÇEVRE BİLGİSİ

1. C
2. D
3. A
4. B
5. A
6. C
7. B
8. A
9. B
10. B
11. A
12. D
13. C
14. A
15. C
16. D
17. A
18. C
19. D
20. C
21. C
22. B
23. A
24. D
25. A
26. C
27. D
28. B
29. A
30. D
31. A
32. B
33. A
34. D
35. C
36. B
37. D
38. C
39. D
40. C

MOTOR VE ARAÇ TEKNİĞİ BİLGİSİ

1. A
2. D
3. C
4. D
5. A
6. B
7. D
8. B
9. C
10. A
11. B
12. C
13. B
14. A
15. D
16. C
17. A
18. B
19. A
20. D