

SERTİFİKA TÜRÜ

A1-A2

160420111100

1. GRUP

T.C.
MİLLÎ EĞİTİM BAKANLIĞI
EĞİTİM TEKNOLOJİLERİ GENEL MÜDÜRLÜĞÜ
Sınav Hizmetleri Daire Başkanlığı

KİTAPÇIK TÜRÜ

Z

MOTORLU TAŞIT SÜRÜCÜ ADAYLARI SINAVI SORU KİTAPÇIĞI

Adayın Adı ve Soyadı :
Aday Numarası (TC Kimlik No) :

- DİKKAT:** 1. Size verilen soru kitapçığının sertifika türü, almak istediğiniz sertifika türüyle aynı değilse salon görevlilerini uyararak soru kitapçığının doğru kitapçıkla değiştirilmesini sağlayınız.
2. Soru kitapçıklarını kontrol ederek, baskı hatası olan kitapçığın değiştirilmesi için salon görevlilerine başvurunuz.
3. Soru kitapçığındaki açıklamaları okuyunuz.
4. Sınavda yanlarında cep telefonu, çağrı cihazı vb. iletişim araçları bulunduran adayların sınavları iptal edilecektir.
5. Sınav giriş belgesini sınav bitiminde soru kitapçığı ve cevap kâğıdı ile birlikte salon görevlilerine teslim ediniz.
6. Sınav saat 11.00'de başlayıp 13.00'te biter. Sınav başladıktan sonra ilk 60 dakika içinde hiçbir aday salondan çıkamaz.

CEVAP KÂĞIDI İLE İLGİLİ AÇIKLAMALAR

1. Cevap kâğıdına kodlanmış olarak verilen kitapçık türü ile size verilen kitapçık türünün aynı olmasına dikkat ediniz. Aynı değilse salon görevlilerini uyarınız.
2. Size verilen cevap kâğıdında yazılı olan bilgilerin size ait olup olmadığını kontrol ediniz.
3. Cevap kâğıdı üzerine yazacağınız yazı ve yapacağınız işaretlemelerde kurşun kalemde başka kalem kullanmayınız.
4. Cevap kâğıdında **İLK YARDIM BİLGİSİ, TRAFİK ve ÇEVRE BİLGİSİ, MOTOR ve ARAÇ TEKNİĞİ BİLGİSİ** testleri için üç ayrı bölüm bulunmaktadır. Cevaplarınızı cevap kâğıdındaki ilgili bölümlere aşağıdaki örnekte olduğu gibi yuvarlağı, dışına taşımadan işaretleyiniz. **Soru kitapçığı üzerinde yapılan cevaplandırmalar dikkate alınmaz.**
Yanlış karalamalarınızı düzeltirken yuvarlağın içini temizce siliniz.

ÖRNEK KODLAMA: ●

SORU KİTAPÇIĞI İLE İLGİLİ AÇIKLAMA

1. Bu soru kitapçığında; **İLK YARDIM BİLGİSİ** dersinden 30, **TRAFİK ve ÇEVRE BİLGİSİ** dersinden 40, **MOTOR ve ARAÇ TEKNİĞİ BİLGİSİ** dersinden 20 olmak üzere toplam 90 soru bulunmaktadır. Bu sertifika türü için verilen cevaplama süresi 120 dakikadır.
2. Her sorunun dört seçeneği vardır. Dört seçenekten sadece bir tanesi doğru cevaptır. Doğru bulduğunuz seçeneği cevap kâğıdında o soru için ayrılan yerde bularak işaretleyiniz. Birden fazla işaretlemelerde o soru yanlış cevaplandırılmış sayılır.
3. Her ders kendi içerisinde 100 puan üzerinden değerlendirilecektir. Başarılı sayılabilmemiz için her dersten -ayrı ayrı- 70 puan almanız gerekir.
4. Size ayrı bir karalama kâğıdı verilmeyecektir. Soru kitapçığının içindeki boş alanları karalama yapmak için kullanabilirsiniz.
5. Cevabını bilmediğiniz sorular üzerinde fazla zaman kaybetmeden diğer sorulara geçiniz. Zamanınız kalırsa bu sorulara daha sonra dönebilirsiniz.
6. Cevaplarınız puanlanırken her doğru cevaba puan verilecek, yanlış cevaplarınız dikkate alınmayacaktır.
7. Sınavın bitiminde cevap kâğıdınızı ve soru kitapçığınızı salon sorumlularına teslim etmeyi unutmayınız.

Arka sayfadaki açıklamalara geçiniz.

1. Aşağıdakilerden hangisi solunum sistemi organlarından?

- A) Mide
B) Karaciğer
C) Akciğer
D) Beyin

2. Belli bir görevi yapan farklı dokuların bir araya gelmesiyle oluşan vücut birimine ne denir?

- A) Sistem
B) Organ
C) Destek doku
D) Hücre

3. Sindirim yolu zehirlenmesi ile ilgili olarak yapılan uygulamalardan hangisi yanlıştır?

- A) Bilinci yerinde olmayan hastanın kusturulması
B) Çamaşır suyu ile zehirlenmelerde hastanın kesinlikle kusturulmaması ve bol su içirilmesi
C) Zehirlenmenin neden kaynaklandığının belirlenmesi
D) Acil tıbbi yardım istenmesi

4. Başa alınan darbe sonucu kulaktan kan geliyorsa, aşağıdakilerden hangisi uygulanır?

- A) Kulağa pamuk konularak sıkı bir şekilde sarılır.
B) Sırtüstü yatırılarak ayakları yukarı kaldırılır.
C) Kan akan bölgesi üstte kalacak şekilde yan yatırılır ve kulak pamukla tıkanır.
D) Kan akan bölgesi altta kalacak şekilde yan yatırılır ve kanama engellenmez.

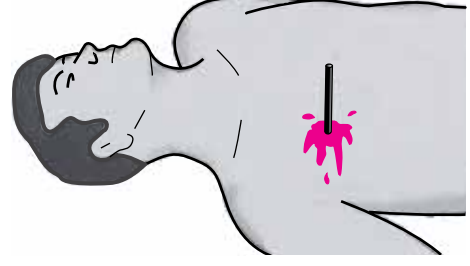
5. Aşağıdakilerden hangisi kanamalarda yapılan yanlış bir uygulamadır?

- A) Kanayan bölgeyi kalp seviyesinden aşağıda tutmak
B) Kanayan damarın üzerine doğrudan baskı uygulamak
C) Kanayan yere en yakın basınç noktasına baskı uygulamak
D) Kanamanın durdurulamadığı durumlarda uygun kemik üzerine turnike uygulamak

6. İşitme yetersizliği olan sürücü aday, hangi durumda sürücü belgesi alabilir?

- A) Sadece şehir içinde araba kullanma şartı ile
B) Belli bir hızdan fazla seyretmeme şartı ile
C) Araç kullanırken yanında birisini bulundurma şartı ile
D) İşitme cihazı ile belli bir duyma yeterliliğine ulaşma şartı ile

7. Şekildeki gibi cisim batması durumunda aşağıdaki uygulamalardan hangisinin yapılması doğrudur?



- A) Cismin çıkarılması ve yaralının hastaneye sevk edilmesi
B) Cismin çıkarılmadan sabitlenmesi ve yaralının hastaneye sevk edilmesi
C) Cismin dışarıda kalan kısmının kesilmesi ve yaralının sarılması
D) Cismin çıkarılması ve yaraya tentürdiyot dökülmesi

8. Yetişkinde uygulanan kalp masajı uygulama bölgesi ve bası derinliği aşağıdakilerin hangisinde doğru olarak verilmiştir?

- A) Kaburganın sağ alt bölgesi → 1 - 1,5 cm
B) Karnın sol üst bölgesi → 2 - 3 cm
C) Göğüs kemiğinin ortası → 4 - 5 cm
D) Göğüs kemiğinin 1/8'lik üst kısmı → 6 - 7 cm

9. Kalbi çalıştığı hâlde solunumu durmuş olanlara yapılacak suni solunuma ne kadar devam edilir?

- A) 10 dakika
B) 15 dakika
C) Kalbi daha hızlı çalışana kadar
D) Hasta kendi kendine soluyuncaya kadar

10. Suni solunum uygulamaları öncesinde yapılması gereken işlem aşağıdakilerden hangisidir?

- A) Solunumu uyarmak için göğüs bölgesine yumruk atmak
B) Başı geriye alıp, ağız içini temizleyip, hava yolunu açmak
C) Suni solunuma başlamadan 5 dakika beklemek
D) Hastanın ayaklarını yükseltmek

11. Aşağıdakilerden hangisi bilinç kaybı olan bir hastanın solunum yolunu tıkayarak boğulmasına sebep olabilir?

- A) Çenenin kasılması
- B) Vücudun kasılması
- C) Dilin geriye kayması
- D) Başın arkaya düşmesi

12. Yaralıyı araçtan çıkarırken aşağıdakilerden hangisine dikkat edilmelidir?

- A) Kollarının baş hizasında durmasına
- B) Ayak tarafından çekilerek çıkarılmasına
- C) Baş tarafından çekilerek çıkarılmasına
- D) Baş - boyun - gövde hizasının bozulmamasına

13. Araçtaki ilk yardım çantasında bulundurulması gereken malzemelerin miktarı neye göre belirlenir?

- A) Aracın tipi ve içinde bulunacak kişi sayısına
- B) Sürücü ve yolcuların sağlık durumlarına
- C) Mevsim ve yol durumuna
- D) Sürücünün isteğine

14. • Hastanın serin yere alınması
• Su ve tuz kaybının giderilmesi için hastaya meyve suyu ve tuzlu ayran içirilmesi

Yukarıdaki ilk yardım uygulamaları hangi durumda yapılır?

- A) Kafa ve beyin yaralanmasında
- B) El bileğinin burkulmasında
- C) Sıcak çarpmasında
- D) Bayılmada

15. Yaralıda boyun hasarı şüphesi varsa, araçtan nasıl çıkarılmalıdır?

- A) Çene göğüse değecek şekilde baş öne eğilerek
- B) Baş-çene pozisyonu verilerek
- C) Ayaklarından çekilerek
- D) Boyunluk takılarak

16. Kaburga kemiğinde kırık olan kazazedeye aşağıdaki pozisyonlardan hangisi verilerek hastaneye sevk edilmelidir?

A)



B)



C)



D)



17. Karın bölgesinde iç kanama olduğu düşünülen bir kazazedeye aşağıdakilerden hangisinin yapılması yanlıştır?

- A) Şok pozisyonu verilmesi
- B) Ağızdan bol sıvı verilmesi
- C) Üzerinin örtülerek sıcak tutulması
- D) Yaşamsal bulgularının incelenmesi

18. Aşağıdakilerden hangisi sürücüye ait trafik kazası sebebidir?

- A) Yorgun ve uykusuz olarak araç kullanması
- B) Aracını kullandığı yolun bozuk olması
- C) Uyarı işaretlerinin yetersiz olması
- D) Aracının arıza yapması

19. Aşağıdakilerden hangileri ilk yardım yapacak kişide bulunmalıdır?

- I- Her zaman tedbirli olmak
- II- Soğukkanlılığını korumak
- III- Emin olmadığı uygulamalardan kaçınmak

- A) I - II
- B) I - III
- C) II - III
- D) I - II - III

20. Donma vakalarında aşağıdaki ilk yardım uygulamalarından hangisinin yapılması doğrudur?

- A) Elektrikli battaniye ile ısıtılması
- B) Önce ılık sonra sıcak ortama alınması
- C) Soba ve benzeri ısıtıcılara yaklaştırılması
- D) Donan bölgenin oğularak masaj yapılması

21. Şok pozisyonunda hastanın ayaklarının yukarıya kaldırılmasının amacı nedir?

- A) Vücut sıcaklığını düşürmek
- B) Sindirime yardımcı olmak
- C) Solunumun düzenli olmasını sağlamak
- D) Beyne yeterince kan gitmesini sağlamak

22. Kaza yerinden tıbbi yardım istenirken aşağıdakilerden hangisinin bildirilmesine gerek yoktur?

- A) Kaza zamanının
- B) Açık ve net adresin
- C) Yaralıların kimliklerinin
- D) Yaralıların sayısı ve durumlarının

23. Aşağıdakilerden hangisi çıkığın tanımıdır?

- A) Eklem bağlarının kopması
- B) Eklem yüzeylerinin birbirinden ayrılması
- C) Eklem çevresindeki derinin zedelenmesi
- D) Eklem bağları ve yüzeylerinin zedelenmesi

24. Omurga kırığı olan yaralıya aşağıdaki uygulamalardan hangisi kesinlikle yapılmaz?

- A) Dik oturur pozisyon vermek
- B) Sert bir zemine sırt üstü yatırmak
- C) Uzun tahta atellerle vücudunu tespit etmek
- D) Taşıma esnasında baş, boyun, gövde ve ayakları aynı hizada tutmak

25. Kırık ve çıkık bölgesine ilk yardım olarak aşağıdaki işlemlerden hangisi yapılır?

- A) Sürekli buzla ovulur.
- B) Kuvvetli masaj yapılır.
- C) Hareketsiz kalması sağlanır.
- D) Turnike uygulanır.

26. Kimyasal madde yanıklarında yapılacak ilk yardım uygulaması aşağıdakilerden hangisidir?

- A) Tazyiksiz bol soğuk su ile yıkamak
- B) Sıcak uygulama ve masaj yapmak
- C) Kuru sargı bezi ile kapatmak
- D) Yara merhemi sürmek

27. Aşağıdakilerden hangisi ruhsal yapısı bozuk sürücü davranışlarından?

- A) Çevreye saygılı olmak
- B) Kurallara uymakta özen göstermek
- C) Başkalarının haklarına saygı göstermek
- D) Kullandıkları her araçta geçiş üstünlüğünü kendilerine ait sanmak

28. Motorlu bisiklet ve motosiklette bulunan sürücü ile yolcunun koruyucu başlık ve gözlük kullanmaları konusundaki hükümlerden hangisi doğrudur?

- A) Sürücü başlık ve gözlük, yolcu sadece başlık kullanmalıdır.
- B) Sürücü sadece başlık, yolcu gözlük ve başlık kullanmalıdır.
- C) Sürücü ile yolcu başlık ve gözlük kullanmak mecburiyetindedir.
- D) Sürücü ile yolcunun gözlük ve başlık kullanması isteğe bağlıdır.

29. İlk yardım yapan kişi, yaralının omuzuna hafifçe dokunarak "iyi misiniz?" diye sorar.

Bu davranış ile yaralının hangi durumu kontrol edilir?

- A) Solunumu
- B) Ağız içi
- C) Bilinci
- D) Göğüs hareketi

30. Aşağıdakilerden hangisi koma hâlinin belirtilerindedir?

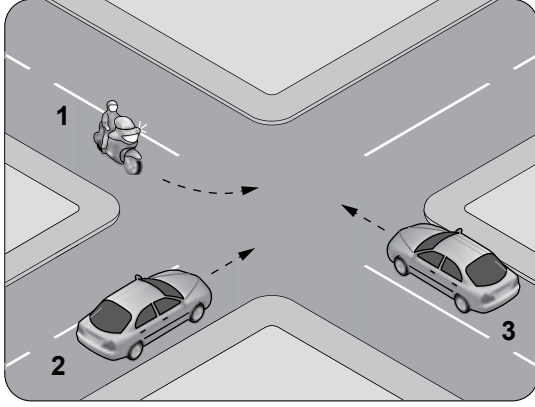
- A) Bilinçsizlik, hareketsizlik ve uyku hâli
- B) Kötü kokulara karşı burnunu tıkama
- C) Sorulan sorulara anlamlı cevap verme
- D) Gözleri ile hareket eden cisimleri takip etme

İLK YARDIM BİLGİSİ TESTİ BİTTİ.
TRAFİK VE ÇEVRE BİLGİSİ TESTİNE GEÇİNİZ.

1. Aksine bir işaret yoksa, eğimsiz iki yönlü dar yolda, motorsuz ile motorlu taşıtın karşılaşmaları hâlinde, hangisi diğerine yol vermelidir?

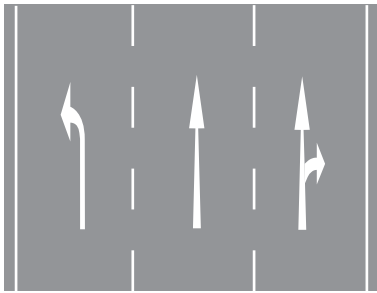
- A) Şeridi daralmış olan, diğerine
- B) Motorsuz taşıt, motorlu taşıta
- C) Motorlu taşıt, motorsuz taşıta
- D) Trafik yoğunluğu az olan yöndeki taşıt diğerine

2. Şekildeki araçların geçiş hakkı sırası nasıl olmalıdır?



- A) 1 - 2 - 3
- B) 2 - 3 - 1
- C) 3 - 1 - 2
- D) 3 - 2 - 1

3. Kavşaklara yaklaşırken yol üzerine çizilmiş şekildeki oklar sürücülere neyi bildirir?



- A) Hızın artırılması gerektiğini
- B) Sağa ve sola dönülemeyeceğini
- C) Durma, duraklama ve park etmenin yasaklanmış olduğunu
- D) Seyir yönüne uygun şeridin kullanılmasını gerektiğini

4. Manevra yapacak sürücü aşağıdakilerden hangisini yapmalıdır?

- A) Manevra bitmeden önce işaret vermeyi sona erdirmelidir.
- B) Manevraya başladıktan sonra işaret vermemelidir.
- C) Ön, arka ve yanlardaki trafiği kontrol etmelidir.
- D) İşaret verdiği anda manevraya başlamalıdır.

5. Trafik görevlisinin geceleyin ışıklı işaret çubuğunu şekildeki gibi hareket ettirmesinin anlamı nedir?



- A) Dur işareti
- B) Geç işareti
- C) Yavaşlatma işareti
- D) Hızlandırma işareti

6. Aşağıdakilerden hangisi çevreye önem veren sürücünün davranışlarından biri değildir?

- A) Ani kalkış ve duruştan kaçınmak
- B) Aracının bakımını düzenli olarak yaptırmak
- C) Zorunlu olmadıkça özel aracını kullanmamak
- D) Kurşun veya kükürt oranı yüksek olan yakıt kullanmak

7. Çevre kirliliğini önlemek amacıyla yapılan çalışmalara ne ad verilir?

- A) Çevre sorunu
- B) Çevre koruma
- C) Çevre düzeni
- D) Çevre hakkı

8. Aşağıda belirtilen durumların hangisinde motorlu aracın kara yolunda sürülmesi yasaktır?
- A) Sürülecek araç başkasına aitse
B) Kasko sigortası yaptırılmamışsa
C) Aracın periyodik bakım süresi geçmişse
D) Sürücü belgesi sürülecek aracın cinsine uygun değilse
9. Aşağıdaki sürücü belgelerinden hangisine sahip olan bir kişi motosiklet kullanılabilir?
- A) A2 B) C C) G D) H
10. Araçların niteliklerini tespit ve kontrol edebilecek cihazlarla personeli bulunduran ve teknik kontrollerinin yapıldığı yerlere ne ad verilir?
- A) Garaj
B) Terminal
C) Servis istasyonu
D) Muayene istasyonu
11. Yerleşim birimleri dışındaki karayollarında, geceleyin yeterince aydınlatılmamış tünellere girerken hangi ışıkların yakılması zorunludur?
- A) Sis ışıklarının
B) Acil uyarı ışıklarının
C) Uzağı gösteren ışıkların
D) Yakını gösteren ışıkların
12. Okul taşıtlarının arkasındaki DUR işaretinin yanması neyi bildirir?
- A) Taşıtın arıza yaptığını
B) Taşıtın geri manevra yaptığını
C) Öğrencilerin indirilip bindirildiğini
D) Taşıtın okula yaklaşmış olduğunu
13. Trafik kazasına karışan sürücülerin önce-likle aşağıdakilerden hangisini yapmaları gerekir?
- A) Kaza tespit tutanağı düzenlemeleri
B) İlk yardım önlemlerini almaları
C) Trafik görevlisi çağırmaları
D) Yolu trafiğe açmaları

14. Aşağıdakilerden hangisi trafik kazasında asli kusur sayılır?

- A) Fazla yolcu almak
B) Aşırı yük yüklemek
C) Karşı şeride tecavüz etmek
D) Hızının gerektirdiği şeritten gitmemek

15. Aşağıdakilerden hangisinin trafikteki araçlarda bulunması zorunludur?

- A) Motorlu araç tescil belgesi
B) Periyodik bakım belgesi
C) Yağ değiştirme belgesi
D) Kasko sigorta poliçesi

16. Şekildeki trafik işareti neyi yasaklar?



- A) Geri gitmeyi
B) Sola dönmeyi
C) "U" dönüşü yapmayı
D) Ada etrafında dönmeyi

17. Şekildeki trafik işareti neyi bildirir?



- A) Yola yayanın çıkabileceğini
B) Yayanın giremeyeceğini
C) Yaya geçidini
D) Yaya yolunu

18. Şekildeki trafik işareti neyi bildirir?



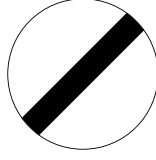
- A) Motosikletin giremeyeceğini
B) Motosiklet yolu olduğunu
C) Mopetin giremeyeceğini
D) Mopet yolu olduğunu

1. GRUP

TRAFİK ve ÇEVRE BİLGİSİ

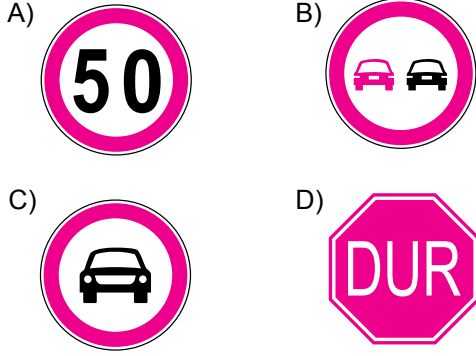
Z

19. Şekildeki trafik işareti sürücüye neyi bildirir?

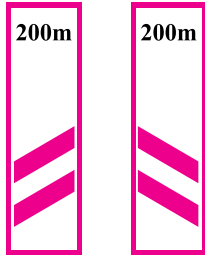


- A) Kontrolsüz kavşağa yaklaşıldığını
- B) Duraklama ve park etme yasağını
- C) Yolun araç trafiğine kapalı olduğunu
- D) Bütün yasaklama ve kısıtlamaların sona erdiğini

20. Aşağıdakilerden hangisi, öndeki taşıtı geçmek yasaktır anlamındadır?



21. Taşıt yolunun sağ ve soluna konan şekildeki trafik işaretleri sürücüye neyi bildirir?



- A) Yolun daralmakta olduğunu
- B) 200 m ilerde kavşak olduğunu
- C) 200 m ilerde köprü olduğunu
- D) 200 m ilerde demir yolu hemzemin geçidi olduğunu

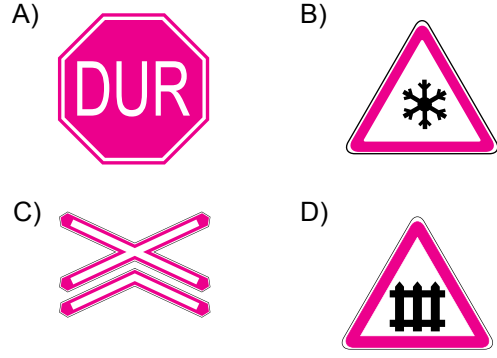
22. Şekildeki trafik işaretini gören sürücü aşağıdakilerden hangilerini yapmalıdır?



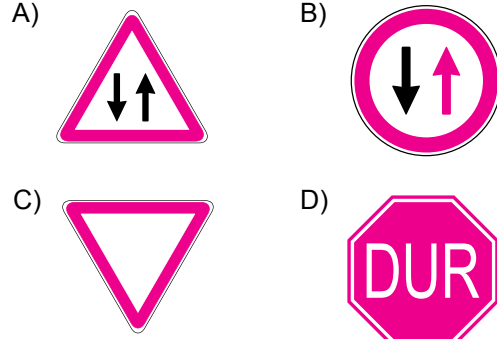
- I- Hızını artırmalıdır.
- II- Hızını azaltmalıdır.
- III- Öndeki araçları geçmekten kaçınmalıdır.

- A) I - II
- B) I - III
- C) II - III
- D) I - II - III

23. Aşağıdakilerden hangisi yolda gizli buzlanma olabileceğini bildirir?



24. Aşağıdakilerden hangisi iki yönlü trafik işaretidir?



25. Aşağıdakilerden hangisi motorlu taşıt sürücülerinin yetiştirilmesi için kurslar açmak, yetişmiş olanlara sınav sonucunda sertifika vermekle görevlidir?

- A) Ulaştırma Bakanlığı
- B) Millî Eğitim Bakanlığı
- C) Emniyet Genel Müdürlüğü
- D) Karayolları Genel Müdürlüğü

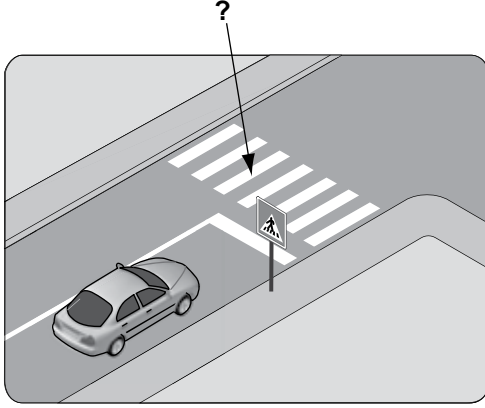
26. Trafik için kamunun yararlanmasına açık olan arazi şeridi, köprüler ve alanlara ne ad verilir?

- A) Geçiş yolu
- B) Şerit
- C) Bağlantı yolu
- D) Kara yolu

27. Kara yolunda kullanılabilen motorlu, motorsuz ve özel amaçlı taşıtlar ile iş makineleri ve lastik tekerlekli traktörlerin genel adı nedir?

- A) Araç
- B) Taşıt katarı
- C) Arazi taşıtı
- D) Ticari taşıt

28. Şekildeki kara yolu üzerinde soru işareti (?) ile gösterilen, çizgilerle belirlenmiş alana ne ad verilir?

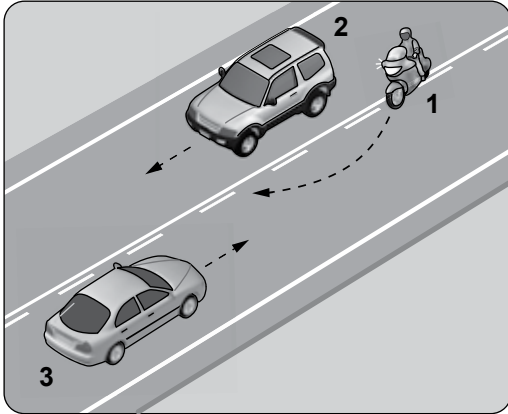


- A) Banket
B) Yaya geçidi
C) Yaya yolu
D) Bisiklet yolu

29. Işıklı trafik işaret cihazında, hangisinin yanması yolun trafiğe kapanmak üzere olduğunu bildirir?

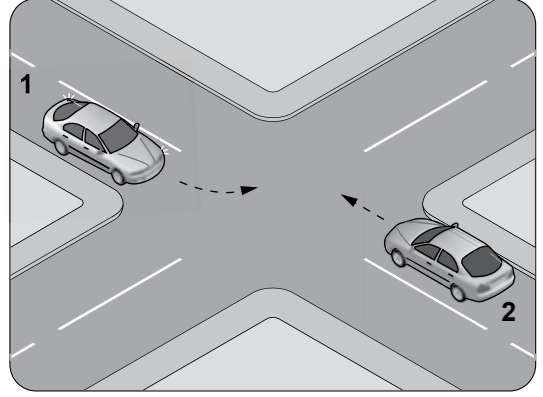
- A) Aralıklı yanıp sönen sarı ışık
B) Aralıklı yanıp sönen kırmızı ışık
C) Yeşil ışıktan sonra yanan sarı ışık
D) Kırmızı ışıkla birlikte yanan sarı ışık

30. Şekle göre aşağıdakilerden hangisi kesinlikle doğrudur?



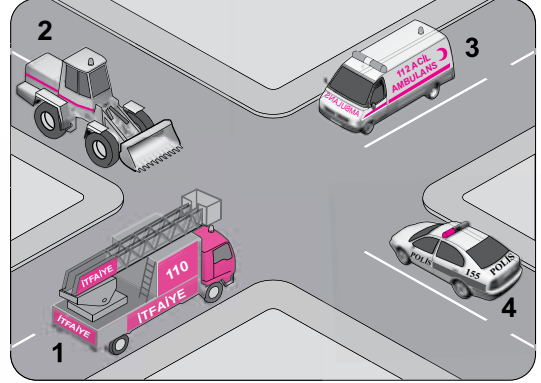
- A) 3 numaralı araç sürücüsünün yanlış şeritte seyrettiği
B) 2 numaralı araç sürücüsünün hız sınırını aştığı
C) 2 ve 3 numaralı araçların normal hızın altında seyrettiği
D) 1 numaralı motosiklet sürücüsünün geçme yasağına uymadığı

31. Şekle göre, sola dönüş yapmak isteyen 1 numaralı araç sürücüsü ne yapmalıdır?



- A) 2 numaralı araca yol vermelidir.
B) Hızını artırarak dönüşünü yapmalıdır.
C) 2 numaralı aracın durmasını beklemelidir.
D) 2 numaralı aracı ikaz ederek durdurmalıdır.

32. Şekilde görülen geçiş üstünlüğüne sahip araçların görev hâlinde karşılaşmaları durumunda ilk geçiş hakkı hangisine aittir?



- A) 1
B) 2
C) 3
D) 4

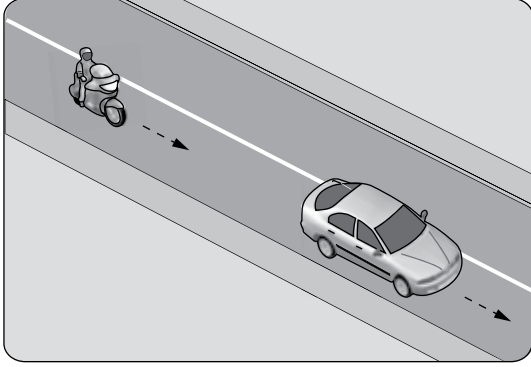
33. Kontrolsüz kavşakta sürücülerin aşağıdakilerden hangisini yapması doğrudur?

- A) Geçiş hakkı kuralına uyması
B) Öndeki aracı geçmesi
C) Aracın hızını artırması
D) Şerit değiştirmesi

34. Aşağıdakilerden hangisi, yaya ve okul geçitlerine yaklaşan sürücünün uyacağı kurallardan biri değildir?
- A) Aracın hızını azaltmak
B) İlk geçiş hakkını yayalara vermek
C) Dikkatli geçmek, gerektiğinde durmak
D) Sesli ve ışıklı işaret vererek yayaları uyarmak

35. Aşağıdaki yerlerin hangisinde araçların park edilmesi yasak değildir?
- A) Duraklamanın yasak olduğu yerlerde
B) Eğimli yol kesimlerinde
C) Geçiş yolları üzerinde
D) Dönemeçlerde

36. Şekildeki motosiklet sürücüsünün önündeki taşıtı geçmesi yasaktır.



Bu durumu, sürücüye bildiren aşağıdakilerden hangisidir?

- A) Devamlı yol çizgisi
B) Diğer taşıt sürücüsü
C) Takip mesafesi kuralı
D) Hız kontrolü yapan uyarı cihazları
37. Aşağıdakilerden hangisi trafiğin düzenlenmesinde diğerlerine göre önceliğe sahiptir?
- A) Yer işaretleri
B) Trafik ışıkları
C) Trafik görevlisi
D) Trafik levhaları

38. Suçun işlendiği tarihten itibaren geriye doğru 5 yıl içinde; yönetmelikte belirtilen miktarın üzerinde alkollü olarak araç kullandığı ikinci defa tespit edilen sürücünün, sürücü belgesi ne kadar süre ile geri alınır?
- A) 30 gün
B) 3 ay
C) 6 ay
D) 2 yıl

39. Yerleşim yeri içindeki yollarda, aksine bir işaret yoksa, motosikletler için azami hız saatte kaç kilometredir?
- A) 50
B) 55
C) 60
D) 65

40. Buzlanmanın olduğu yolda sürücünün aşağıdakilerden hangisini yapması doğrudur?
- A) Takip mesafesini koruması
B) Takip mesafesini artırması
C) Takip mesafesini azaltması
D) Ani fren yaparak durmaya çalışması

TRAFİK VE ÇEVRE BİLGİSİ TESTİ BİTTİ.
MOTOR VE ARAÇ TEKNİĞİ BİLGİSİ
TESTİNE GEÇİNİZ.

1. Motorda hava filtresi kirli ise aşağıdakilerden hangisi olur?

- A) Motor az yağ yakar.
- B) Motorun gücü azalır.
- C) Motorun gücü artar.
- D) Motorun verimi artar.

2. Fren yapıldığında motosikletin hızı azalmıyorsa, sebebi aşağıdakilerden hangisidir?

- A) Kavrama ayarı bozuktur.
- B) Diferansiyel arızalıdır.
- C) Fren ayarı bozuktur.
- D) Aks arızalıdır.

3. Aşağıdakilerden hangisi motosiklette fazla yakıt sarfiyatına sebep olur?

- A) Akünün şarjlı olması
- B) Fren ayarının sıkı olması
- C) Hava filtresinin temiz olması
- D) Motorun çalışma sıcaklığında olması

4. Hangisi silindir içinde sıkıştırılmış olan yakıt-hava karışımını elektrik kıvılcımı ile ateşler?

- A) Buji
- B) Distribütör
- C) Ateşleme bobini
- D) Kontak anahtarı

5. Egzoz gazlarının oluşturduğu gürültüyü aşağıdakilerden hangisi azaltır?

- A) Emme manifoldu
- B) Egzoz susturucusu
- C) Egzoz supabı
- D) Emme supabı

6. Motosikletin hareketi için gerekli gücü sağlayan aşağıdakilerden hangisidir?

- A) Motor
- B) Kampana
- C) Egzoz
- D) Balata

7. Süspansiyon sisteminde bulunan ve yay salınım süresini kısaltan, şekilde soru işareti (?) ile gösterilen parça aşağıdakilerden hangisidir?



- A) Rotil
- B) Amortisör
- C) Aks
- D) Şaft

8. Aşağıdakilerden hangisi hava ile soğutmalı motorun parçasıdır?

- A) Radyatör
- B) Termostat
- C) Hava kanatçıkları
- D) Su pompası

9. Şekilde soru işareti (?) ile gösterilen ve motosikletin katetmiş olduğu yolun uzunluğunu sürücüye bildiren göstere aşağıdakilerden hangisidir?



?

- A) Zaman saati
- B) Yakıt göstergesi
- C) Motor devir göstergesi
- D) Günlük kilometre sayacı

10. Motorlu araçlarda eski ve aşınmış lastiklerin kullanılması, aşağıdakilerden hangisine sebep olabilir?

- A) Yağışlı havalarda kaza tehlikesinin artmasına
- B) Egzozdan siyah renkte duman çıkmasına
- C) Motorun sarsıntılı çalışmasına
- D) Motorun yağ yakmasına

11. Aşağıdakilerden hangisi debriyaj balatasının sıyrılarak aşınmasına sebep olur?

- A) Aracın hızlı kullanılması
- B) Park hâlinde vites bırakılması
- C) Aracın yavaş kullanılması
- D) Ani ve sert kalkış yapılması

12. Motosiklette vites kutusunun bakımı yapılırken aşağıdakilerden hangisine bakılır?

- A) Asidine
- B) Antifrizine
- C) Yağına
- D) Elektrolite

13. Aşağıdakilerden hangisi yakıt tüketiminin artmasında sürücüden kaynaklanan kusurdur?

- A) Aşırı hız yapılması
- B) Frenlerin ayarsız olması
- C) Rölanti ayarının bozuk olması
- D) Lastik basınçlarının yetersiz olması

14. Akünün araç üzerinden sökülmesi sırasında önce hangi kabloyu sökmek gerekir?

- A) Artı (+) kutba bağlı olan kabloyu
- B) Eksi (-) kutba bağlı olan kabloyu
- C) Şarj kablosunu
- D) Marş kablosunu

15. Motor çalışmazken akünün görevi aşağıdakilerden hangisidir?

- A) Yağlamayı sağlamak
- B) Diferansiyeli çalıştırmak
- C) Vites kutusunu çalıştırmak
- D) Aydınlatma sistemini ve elektrikli alıcıları çalıştırmak

16. Aşağıdakilerden hangisi endüksiyon bobininin görevidir?

- A) Aküyü şarj etmek
- B) Yağlamayı sağlamak
- C) Yüksek gerilim üretmek
- D) Yakıt-hava karışımını ayarlamak

17. Aşağıdakilerden hangisi motorda yağlama sisteminin görevlerinden biri değildir?

- A) Temizleme
- B) Yağlama
- C) Soğutma
- D) Isıtma





18. Motosikletin farı yanmıyorsa sebebi aşağıdakilerden hangisidir?

- A) Sigorta yanmıştır.
- B) Kavrama arızalanmıştır.
- C) Karbüratör arızalanmıştır.
- D) Yakıt göstergesi arızalanmıştır.

19. Sigorta yanmış ise yerine takılacak olan sigortanın amper değeri ne olmalıdır?

- A) Amper değeri önemli değildir.
- B) Daha küçük
- C) Daha büyük
- D) Aynı

20. Aracın gösterge panelinde aşağıdakilerden hangisinin sürekli yanıp sönmesi, sola dönüş sinyal lambalarının çalışıyor olduğunu bildirir?

- A) 
- B) 
- C) 
- D) 

TEST BİTTİ.
CEVAPLARINIZI KONTROL EDİNİZ.

SINAV SIRASINDA UYULACAK KURALLAR

1. Sınavın başladığı andan itibaren, salon görevlilerinin tüm uyarılarına uymak zorundasınız.
2. Sınav başladıktan sonra görevlilerle konuşmanız ve soru sormanız yasaktır.
3. **Sınav sırasında kopya çeken, çekmeye teşebbüs eden, kopya veren ya da kopya çekilmesine yardım eden, kurallara ve uyarılara uymayan adayların sınavları geçersiz sayılacaktır. Ayrıca bu kişiler ilk 60 dakika sonunda salondan çıkarılacaktır.**
4. Sınav süresince, sınav giriş belgesi ile birlikte nüfus cüzdanı, ehliyet veya pasaport kimlik belgelerinden birini masanızın üzerinde bulundurunuz.
5. Sınav başladıktan sonra adayların birbirleriyle konuşmaları, kalem, silgi vb. şeyleri istemeleri yasaktır.
6. Sınav sırasında sigara, çay vb. içilmez.
7. Sınavın başladığı belirtilmeden soru kitapçıkları açılmaz ve cevaplandırma yapılamaz.
8. **Sınav sonrası sınav giriş belgesini, soru kitapçığını ve cevap kâğıdını mutlaka salon görevlilerine teslim ediniz. Sınav evraklarını teslim etmeyen, soru kitapçıklarının sayfalarından bir kısmını eksik teslim edenlerin sınavları geçersiz sayılacak, ayrıca haklarında yasal işlem yapılacaktır.**

Soracağınız bir şey var mı? Varsa, şimdi sorunuz; sınav başladıktan sonra sorularınıza cevap verilmeyecektir. Hazır mısınız? Sınav, okulun bütün salonlarında aynı anda başlayacağı için başlama zilini beraberce bekleyelim. Hepinize başarılar dileriz.

(Salon başkanı başlama ve bitiş saatini tahtaya yazacaktır.)

Bu kitapçığın her hakkı saklıdır. Hangi amaçla olursa olsun, kitapçığın tamamının veya bir kısmının Millî Eğitim Bakanlığı Eğitim Teknolojileri Genel Müdürlüğünün yazılı izni olmadan kopya edilmesi, fotoğraflarının çekilmesi, bilgisayar ortamına alınması, herhangi bir yolla çoğaltılması, yayımlanması veya başka bir amaçla kullanılması yasaktır. Bu yasağa uymayanlar, doğabilecek cezai sorumluluğu ve kitapçığın hazırlanmasındaki mali külfeti peşinen kabullenmiş sayılır.

BAŞLAYINIZ DENİLMEDEN SORU KİTAPÇIĞINI AÇMAYINIZ.

1. GRUP**CEVAP ANAHTARI****Z****İLK YARDIM BİLGİSİ**

1. C
2. B
3. A
4. D
5. A
6. D
7. B
8. C
9. D
10. B
11. C
12. D
13. A
14. C
15. D
16. B
17. B
18. A
19. D
20. B
21. D
22. C
23. B
24. A
25. C
26. A
27. D
28. A
29. C
30. A

TRAFİK VE ÇEVRE BİLGİSİ

1. B
2. D
3. D
4. C
5. A
6. D
7. B
8. D
9. A
10. D
11. C
12. C
13. B
14. C
15. A
16. C
17. B
18. A
19. D
20. B
21. D
22. C
23. B
24. A
25. B
26. D
27. A
28. B
29. C
30. D
31. A
32. C
33. A
34. D
35. B
36. A
37. C
38. D
39. A
40. B

MOTOR VE ARAÇ TEKNİĞİ BİLGİSİ

1. B
2. C
3. B
4. A
5. B
6. A
7. B
8. C
9. D
10. A
11. D
12. C
13. A
14. B
15. D
16. C
17. D
18. A
19. D
20. C